

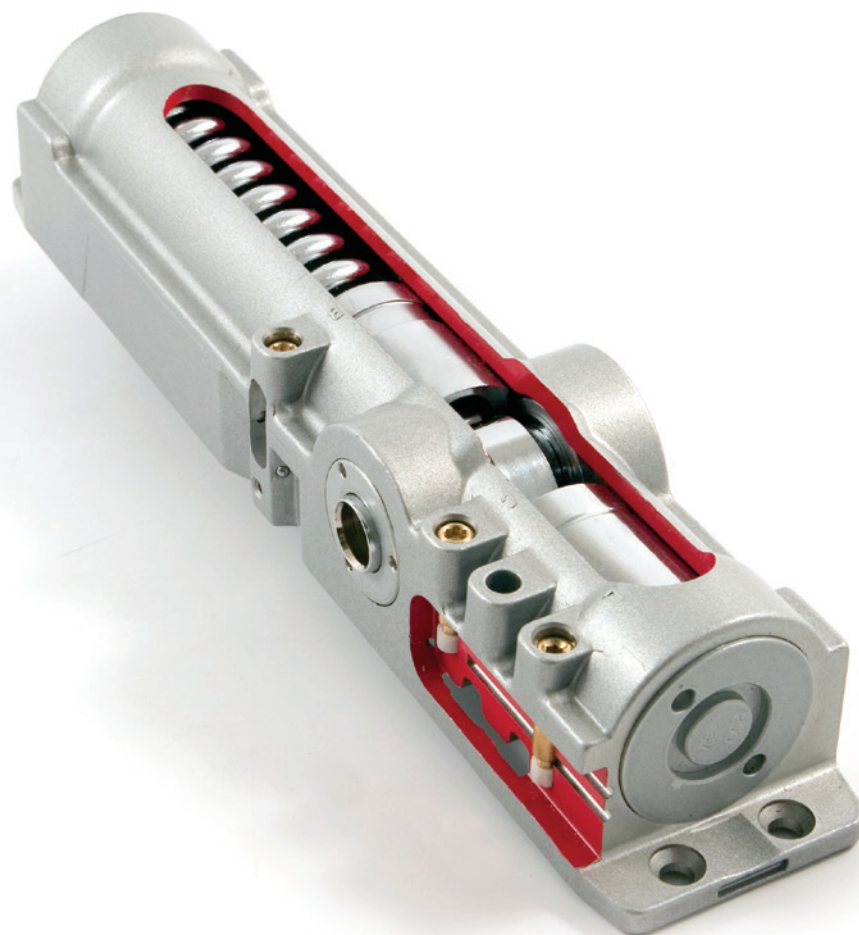
# ДОВОДЧИКИ

TESA

ASSA ABLOY



## Безопасность начинается с открытия двери



Ассортимент доводчиков TESA включает разнообразные решения для управляемого закрытия дверей любого типа: деревянных, алюминиевых, стальных или стеклянных. И, конечно же, это могут быть противопожарные двери.

Данный каталог предлагает широкий выбор доводчиков для любых нужд, начиная с самых простых

входных дверей и заканчивая специализированными устройствами для противопожарных дверей, дверей операционных помещений в больницах, коридоров и номеров в отеле или уникальных дверей в музеях или исторических зданиях. Если Вы не можете найти продукт, который Вам необходим в нашем ассортименте, значит его просто не существует!

## Универсальность

Количество вариантов установки доводчиков TESA и аксессуаров к ним так же велико, как и количество различных типов дверей.



## Противопожарные двери. Стандарт EN1154: союз безопасности.

Минимальные требования к доводчикам были стандартизованы в 1996 году стандартом EN1154, который в 2002 году был обновлен. В настоящее время большинство европейских стран требуют наличия сертификата EN1154 для доводчика каждой противопожарной двери, включенной в план пожарной эвакуации. Именно поэтому сертифицированные доводчики, маркированные CE, играют центральную роль в противопожарной защите здания. TESA уделяет сертификации особое внимание и не стремится соответствовать только неким минимальным стандартам, помня, что от этого зависят человеческие жизни. Напротив, основополагающим направлением компании является разработка продуктов, маркированных CE.



## Гарантировано TESA

Покупая TESA, Вы покупаете качество. Вся продукция TESA характеризуется высочайшим качеством: мы сертифицированы ISO 9001 и ISO 14001 и в соответствии сертификатом защиты окружающей среды (Occupational Hazard Prevention). TESA предлагает продукты, соответствующие экологическим стандартам и разработанные самым квалифицированным персоналом.

## Управляемое закрытие

У каждого доводчика TESA есть минимум два клапана, с помощью которых можно регулировать скорость закрывания двери. Эта характеристика является верной как для простых моделей, так и для технически сложных моделей, характеризующихся более тонкой настройкой под конкретную дверь.



Инвалиды, пожилые люди и дети нуждаются в облегченном открывании дверей. А открывание дверей со стандартными доводчиками требует определенных усилий.

Именно поэтому TESA имеет широкий модельный ряд доводчиков с кулачковым механизмом CAM MOTION, особенностью которых является мягкое закрывание и открывание.

# Выбор доводчика

## Стандартная рычажная тяга

| EN Размер                   | Ширина полотна* | Вес*   | CT1000  | CT803 | CT845 | CT500<br>CT1800<br>CT2500 | CT2700  | CT2800  | CT300036<br>+ BN3000 | CT300057<br>+ BN3057 |
|-----------------------------|-----------------|--------|---------|-------|-------|---------------------------|---------|---------|----------------------|----------------------|
| 1                           | 75 см           | 20 кг  |         |       |       |                           |         |         |                      |                      |
| 2                           | 85 см           | 40 кг  | •       |       |       | •                         | •       |         | •                    |                      |
| 3                           | 95 см           | 60 кг  | •       | •     |       | •                         | •       | •       | •                    |                      |
| 4                           | 110 см          | 80 кг  |         |       | •     | •                         | •       | •       | •                    |                      |
| 5                           | 125 см          | 100 кг |         |       | •     |                           | •       | •       | •                    | •                    |
| 6                           | 140 см          | 120 кг |         |       |       |                           | •       | •       | •                    | •                    |
| 7                           | 160 см          | 160 кг |         |       |       |                           |         |         |                      | •                    |
| Интенсивность использования |                 |        | Средняя |       |       | Средняя                   | Средняя | Высокая | Очень высокая        | Очень высокая        |



## Скользящая тяга

| EN Размер                   | Ширина полотна* | Вес*   | CT2300  | CT300036<br>+GD3000 | CT4500  | CT5000        | CT5700        |
|-----------------------------|-----------------|--------|---------|---------------------|---------|---------------|---------------|
| 1                           | 75 см           | 20 кг  |         | •                   | •       | •             |               |
| 2                           | 85 см           | 40 кг  |         | •                   | •       | •             |               |
| 3                           | 95 см           | 60 кг  | •       | •                   | •       | •             |               |
| 4                           | 110 см          | 80 кг  |         | •                   | •       | •             |               |
| 5                           | 125 см          | 100 кг |         |                     |         | •             | •             |
| 6                           | 140 см          | 120 кг |         |                     |         | •             | •             |
| 7                           | 160 см          | 160 кг |         |                     |         |               | •             |
| Интенсивность использования |                 |        | Средняя | Очень высокая       | Высокая | Очень высокая | Очень высокая |



## Скрытая модель

| EN Размер                   | Ширина полотна* | Вес*   | TEB700  | TEX14   | TEX26   |
|-----------------------------|-----------------|--------|---------|---------|---------|
| 1                           | 75 см           | 20 кг  |         | •       |         |
| 2                           | 85 см           | 40 кг  | •       | •       | •       |
| 3                           | 95 см           | 60 кг  | •       | •       | •       |
| 4                           | 110 см          | 80 кг  |         | •       | •       |
| 5                           | 125 см          | 100 кг |         |         | •       |
| 6                           | 140 см          | 120 кг |         |         | •       |
| 7                           | 160 см          | 160 кг |         |         |         |
| Интенсивность использования |                 |        | Средняя | Высокая | Высокая |



## Напольные доводчики

| EN Размер                   | Ширина полотна* | Вес*   | CTSU70  | CTSU100       | CTSU200 | CTSU300       |
|-----------------------------|-----------------|--------|---------|---------------|---------|---------------|
| 1                           | 75 см           | 20 кг  |         |               |         |               |
| 2                           | 85 см           | 40 кг  | •       | •             | •       |               |
| 3                           | 95 см           | 60 кг  | •       | •             | •       | •             |
| 4                           | 110 см          | 80 кг  | •       | •             | •       | •             |
| 5                           | 125 см          | 100 кг |         |               |         | •             |
| 6                           | 140 см          | 120 кг |         |               |         | •             |
| 7                           | 160 см          | 160 кг |         |               |         |               |
| Интенсивность использования |                 |        | Средняя | Очень высокая | Высокая | Очень высокая |



\* здесь и далее ширина полотна и вес для эталонной двери

# Доводчики со стандартной рычажной тягой

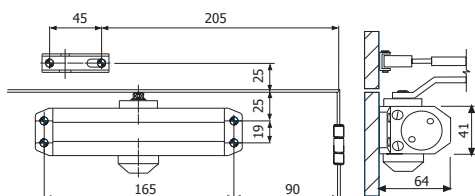
## СТ500

Доводчик СТ500 имеет хорошие характеристики при использовании на легких дверях.

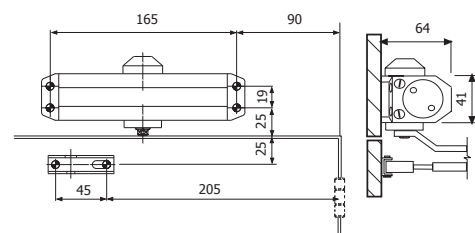
СТ500 можно устанавливать на двери размером 2-3-4. Это означает, что СТ500 может комфортно закрывать двери весом от 40 до 80 кг и шириной до 110 см.

Размер 2 или 3 выставляется путем различного положения при установке.

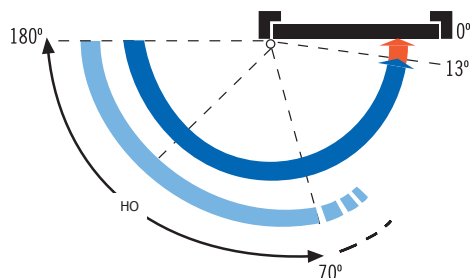
- » Механизм rack and pinion обеспечивает мягкую и надежную работу.
- » 2 клапана для раздельной регулировки скорости закрывания (sweep speed) и скорости конечного дохлопа (latch speed).
- » 3 размера (EN2, EN3 и EN4) в одной модели.
- » Модель СТ501 позволяет удерживать дверь в открытом положении в диапазоне от 70° до 180°.
- » Модель СТ50F разработана для эксплуатации при экстремально низких температурах. Рабочий диапазон до -40°С.
- » Подходит для дверей, открывающихся вовнутрь и наружу.
  - Стандартный монтаж: Дверь открывается **ВОВНУТРЬ**, монтаж со «ПЕТЛЕВОЙ СТОРОНЫ».
  - Монтаж на коробке: Дверь открывается **НАРУЖУ**, монтаж со стороны «ОБРАТНОЙ ПЕТЛЕВОЙ».
  - Для использования на легких внутренних дверях
- » Покрытия: BL: белый, BR: бронза, NE: черный, PL: серебро.



Стандартный монтаж: «ПЕТЛЕВАЯ СТОРОНА»



Реверсивный монтаж: со стороны «ОБРАТНОЙ ПЕТЛЕВОЙ»



- C Скорость закрытия
- L Скорость конечного дохлопа
- HO Hold open

| Модель                           | Размер | Ширина двери, см | Вес двери, кг | Макс. открытие | Регулировка  |
|----------------------------------|--------|------------------|---------------|----------------|--------------|
| СТ500 – СТ50F<br>(без hold open) | 2      | 85               | 40            | 180°           | C+L          |
|                                  | 3      | 95               | 60            | 180°           | C+L          |
|                                  | 4      | 110              | 80            | 180°           | C+L          |
| СТ501<br>(hold open)             | 2      | 85               | 40            | 180°           | C+L (70-180) |
|                                  | 3      | 95               | 60            | 180°           | C+L (70-180) |
|                                  | 4      | 110              | 80            | 180°           | C+L (70-180) |

# Доводчики со стандартной рычажной тягой НОВИНКА!

## СТ803

Доводчик СТ803 - новинка, специально запущенная для российского рынка.

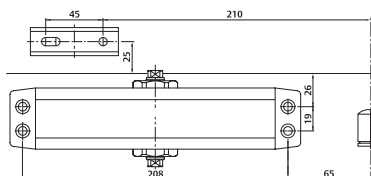
Доводчик СТ803 - первая модель с монтажными размерами 208x19 мм среди европейских производителей.

Прошел температурные испытания РОСТЕСТа.

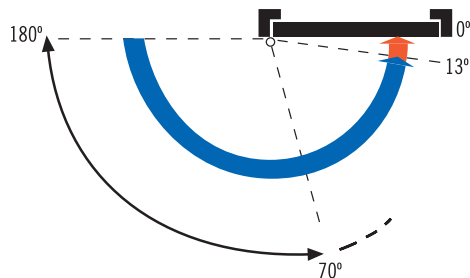
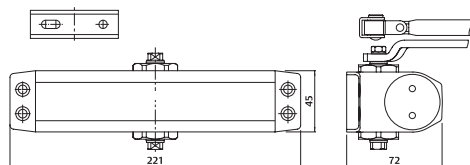
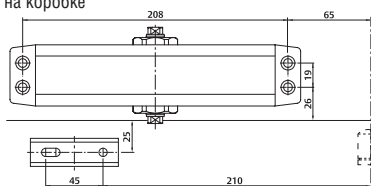
- » 2 клапана для отдельной регулировки скорости закрывания (sweep speed) и скорости конечного дохлопа (latch speed).
- » Размер EN3.
- » Подходит для дверей, открывающихся вовнутрь и наружу.
  - Стандартный монтаж: Дверь открывается **ВОВНУТРЬ**, монтаж с «ПЕТЛЕВОЙ СТОРОНЫ».
  - Монтаж на коробке: Дверь открывается **НАРУЖУ**, монтаж со стороны «ОБРАТНОЙ ПЕТЛЕВОЙ».
- » Покрытия: BL: белый, BR: бронза, NE: черный, PL: серебро, OR: золото.



Стандартный монтаж



Монтаж на коробке



■ C Скорость закрывания  
■ L Скорость конечного дохлопа

| Модель | Размер | Ширина двери, см | Вес двери, кг | Макс. открытие | Регулировка | Монтажные размеры, мм |
|--------|--------|------------------|---------------|----------------|-------------|-----------------------|
| СТ803  | 3      | 95               | 60            | 180°           | C+L         | 208x19                |

# Доводчики со стандартной рычажной тягой **НОВИНКА!**

## СТ845

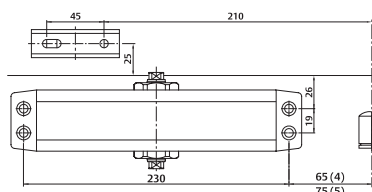
Доводчик СТ845 - новинка, предназначенная для тяжелых дверей и специально запущенная для российского рынка.

Имеет распространенные монтажные размеры и с успехом может работать на подъездной двери. Доводчик СТ845 - первая модель с монтажными размерами 230x19 мм среди европейских производителей. Антивандальный и неприхотливый в эксплуатации. Прошел температурные испытания РОСТЕСТа.

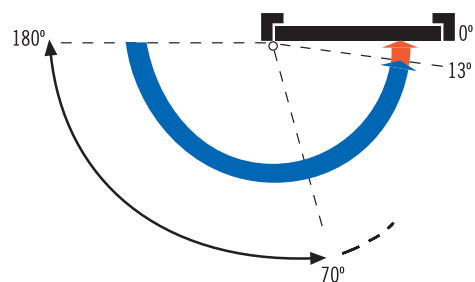
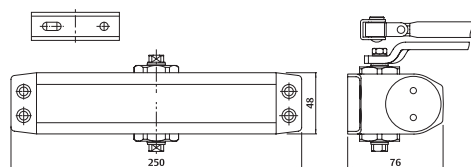
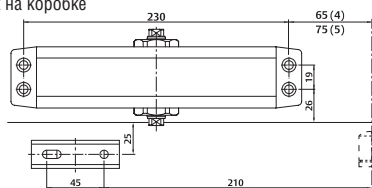
- » 2 клапана для отдельной регулировки скорости закрывания (sweep speed) и скорости конечного дохлопа (latch speed).
- » 2 размера в одной модели (EN4 и EN5), регулируется путем различного положения при установке.
- » Подходит для дверей, открывающихся вовнутрь и наружу.
  - Стандартный монтаж: Дверь открывается **ВОВНУТРЬ**, монтаж со стороны «**ПЕТЛЕВОЙ СТОРОНЫ**».
  - Монтаж на коробке: Дверь открывается **НАРУЖУ**, монтаж со стороны «**ОБРАТНОЙ ПЕТЛЕВОЙ**».
- » Покрытия: BL: белый, BR: бронза, NE: черный, PL: серебро, OR: золото.



Стандартный монтаж



Монтаж на коробке



■ C Скорость закрывания  
 ■ L Скорость конечного дохлопа

| Модель | Размер | Ширина двери, см | Вес двери, кг | Макс. открытие | Регулировка | Монтажные размеры, мм |
|--------|--------|------------------|---------------|----------------|-------------|-----------------------|
| СТ845  | 4,5    | 125              | 100           | 180°           | C+L         | 230x19                |

# Доводчики со стандартной рычажной тягой

## СТ1800

Мультиразмерный доводчик (размеры 2-3-4) за счет трех положений установки.

СТ1800 сертифицирован EN1154 и подходит для противопожарных дверей.

- » Одна модель для трех размеров (EN2, EN3 и EN4)
- » Максимальный угол открытия: 180°, Min 105° для EN4.
- » Расстояние между крепежными отверстиями всего 19 мм: доводчики СТ1800 подходят для любых алюминиевых профилей
- » Доступна модель hold open
- » Универсальный
- » Покрытия: белый (BL), черный (NE), серебряный (PL), золото (OR), бронза (BR).

Прошел температурные испытания РОСТЕСТа

Классификация модели по EN 1154: 1996+A1:2002

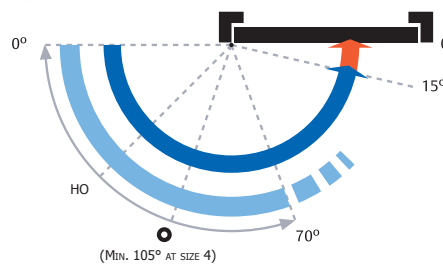
Монтаж со стандартной рычажной тягой

3 8 2/4 1 1 4

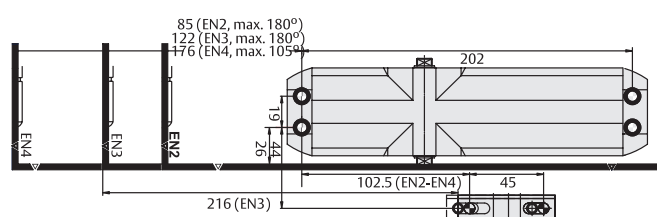
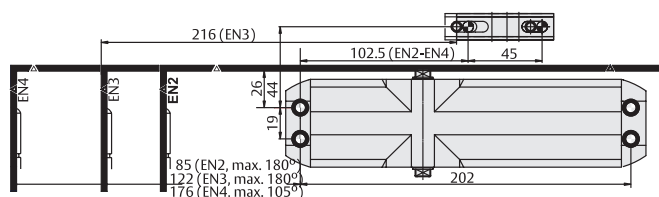
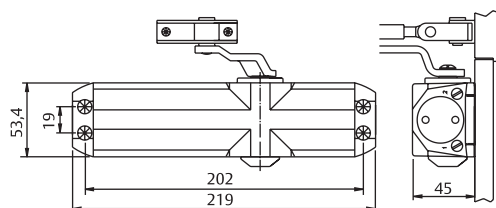
С пластиной для параллельной установки SOP1800

3 8 3 1 1 4

EN 1154 сертифицировано  
для противопожарных дверей



■ C Скорость закрытия  
■ L Скорость конечного дохлопа  
■ Hold open: только для модели СТ1801



Стандартный монтаж «ПЕТЛЕВАЯ СТОРОНА»

Монтаж на коробке со стороны «ОБРАТНОЙ ПЕТЛЕВОЙ»

| Без функции «hold open» (сертифицировано EN1154) |                        |                        |
|--|------------------------|------------------------|
| Размер   | Модель                 | Отделка                |
| 2 - 4  | СТ180034               | BL - BR - NE - OR - PL |
| Без функции «hold open» (сертифицировано EN1154) |                        |                        |
| Размер   | Модель                 | Отделка                |
| 2 - 4  | СТ180134               | BL - BR - NE - OR - PL |
| Пластина для параллельного монтажа               |                        |                        |
| Наименование                                     | Отделка                |                        |
| SOP1800  | BL - BR - NE - OR - PL |                        |

| Размер | Ширина двери, см | Вес двери, кг | Регулировка |
|--------|------------------|---------------|-------------|
| 2      | 85               | 40            | C+L         |
| 3      | 95               | 60            | C+L         |
| 4      | 110              | 80            | C+L         |



SOP1800 пластина для параллельного монтажа



# Доводчики со стандартной рычажной тягой

## СТ2500

- » Одна модель для 3 размеров: EN2, EN3 и EN4.
- » Максимальный угол открывания: 180°.
- » 2 независимых клапана для регулировки скорости закрывания и конечного дохлопа.
- » Модель СТ2500 имеет клапан «back check» (демпфирование открывания).
- » Модель СТ2501 включает функцию «Hold Open» фиксация двери в открытом положении.
- » Универсальный.
- » Покрытия: белый (BL), черный(NE), золото (OR), серебряный (PL).

EN 1154 сертифицировано  
для противопожарных дверей



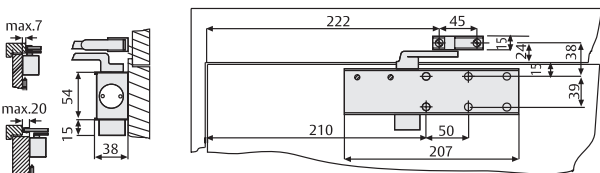
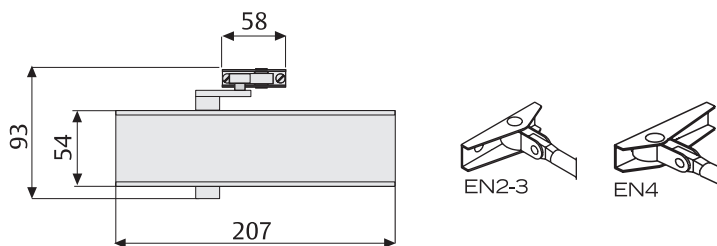
Классификация модели СТ250034 по EN1154: 1996 + A1: 2002

Монтаж со стандартной рычажной тягой

4 8 2/4 1 1 4

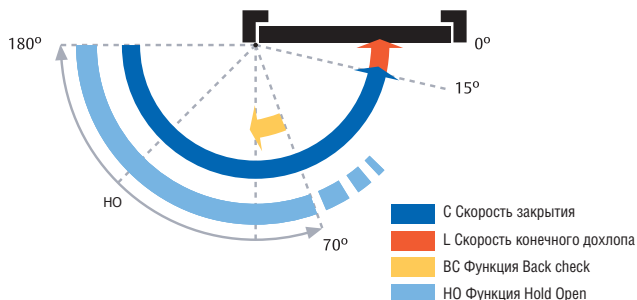
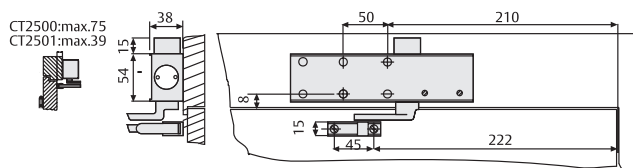
С пластиной для параллельной установки SOP2500

3 8 3 1 1 4

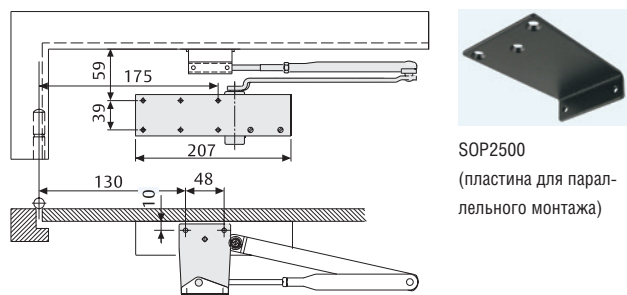


| Размер | Ширина двери, см | Вес двери, кг |
|--------|------------------|---------------|
| 2      | 85               | 40            |
| 3      | 95               | 60            |
| 4      | 110              | 80            |

Стандартный монтаж «ПЕТЛЕВАЯ СТОРОНА»



Монтаж на коробе со стороны «ОБРАТНОЙ ПЕТЛЕВОЙ»



SOP2500  
(пластина для параллельного монтажа)

| Без функции «hold open» (сертифицировано EN1154)             |                   |                   |
|--|-------------------|-------------------|
| Размер   | Модель            | Отделка           |
| 2 - 4  | СТ250034          | BL - NE - OR - PL |
| Функция «Hold Open» - не подходит для противопожарных дверей |                   |                   |
| Размер   | Модель            | Отделка           |
| 2 - 4  | СТ250134          | BL - NE - OR - PL |
| Пластина для параллельного монтажа                           |                   |                   |
| Наименование   | Отделка           |                   |
| SOP2500  | BL - NE - OR - PL |                   |

СТ2500 и СТ2501 - размер 3, когда используется пластина для параллельного монтажа

# Доводчики со стандартной рычажной тягой

## CT2700

EN 1154 сертифицировано  
для противопожарных дверей



Доводчик, который сочетает стильный дизайн и высокие эксплуатационные показатели.

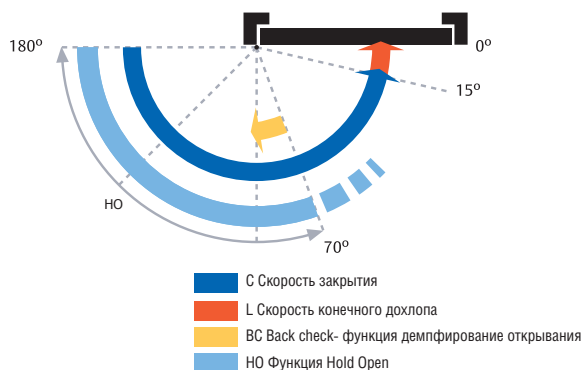
Классификация в соответствии с EN1154:

4 8 2/4 1 1 4

- » Быстрая и простая установка с одной фиксированной позицией для любых дверей.
- » Опционально: скрытая монтажная пластина: APCT4500HZ.
- » Высокая точность регулировки 3 независимыми клапанами.  
C: Скорость закрывания  
L: Скорость конечного дохлопа  
BC: Функция Back Check
- » Удобный доступ снаружи для регулировки всех клапанов
- » Все клапаны и другие элементы скрыты под металлической крышкой.
- » Регулировка высоты расположения рычажной тяги в пределах 14 мм
- » Используется с BN3000 (стандартная рычажная тяга) или BN3001 (Hold Open).
- » BN3001 позволяет с помощью функции Hold Open удерживать дверь в открытом положении под углом до 150°.
- » Покрытия: белый (BL), черный (NE), серебряный (PL), золото (OR), бронза (BR).



CT2700 с BN3000

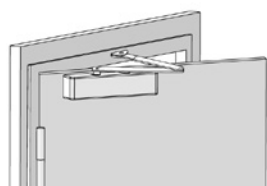
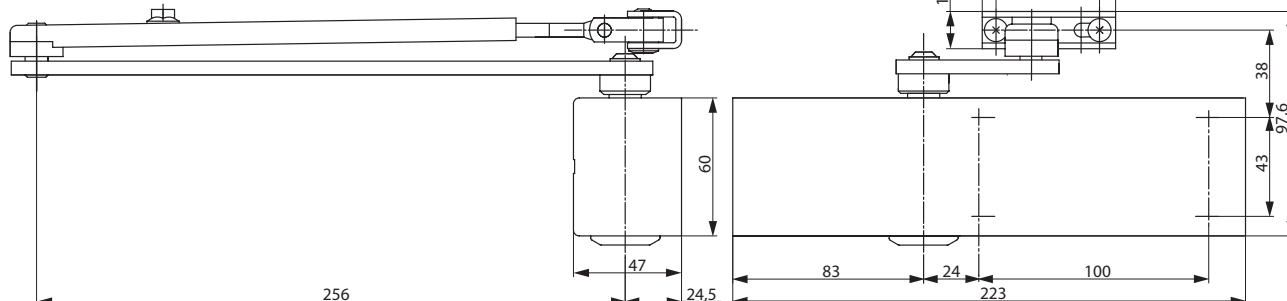


| Размер | Модель   | Покрытие               |
|--------|----------|------------------------|
| 2 - 4  | CT270024 | BL - BR - NE - OR - PL |

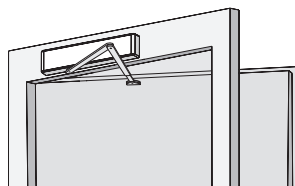
| Размер | Ширина двери, см | Вес двери, кг |
|--------|------------------|---------------|
| 2      | 85               | 40            |
| 3      | 95               | 60            |
| 4      | 110              | 80            |

### Рычажные тяги

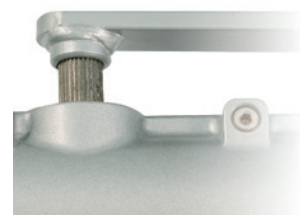
| Модель | Покрытие               |
|--------|------------------------|
| BN3000 | BL - BR - NE - OR - PL |
| BN3001 | BL - BR - NE - OR - PL |



Стандартный монтаж,  
«ПЕТЛЕВАЯ СТОРОНА»



Монтаж на коробке,  
со стороны «ОБРАТНОЙ ПЕТЛОВОЙ»



Регулируемая высота расположения  
рычажной тяги, 14 мм

# Доводчики со стандартной рычажной тягой

## СТ2800

EN 1154 сертифицировано  
для противопожарных дверей



Доводчик, который сочетает стильный дизайн и высокие эксплуатационные показатели.

Классификация в соответствии с EN1154:

4 8 3/6 1 1 4

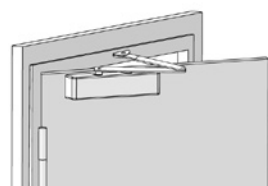
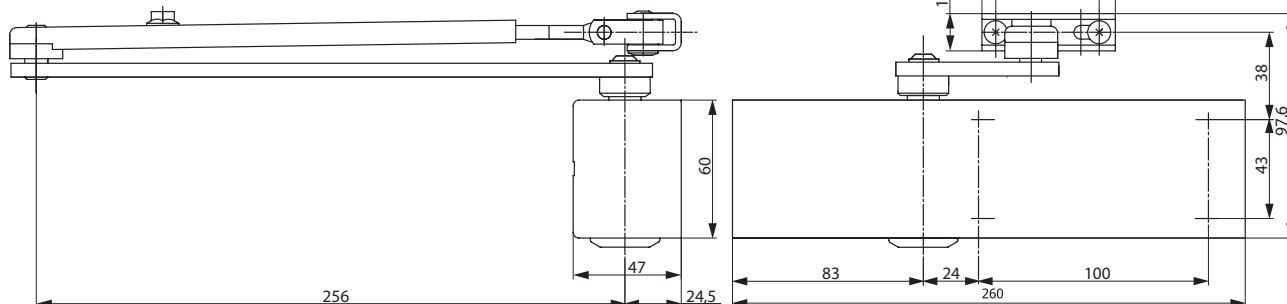
- » Быстрая и простая установка с одной фиксированной позицией для любых дверей.
- » Опционально: скрытая монтажная пластина: APCT4500HZ.
- » Высокая точность регулировки 3 независимыми клапанами  
C: Скорость закрытия  
L: Скорость конечного дохлопа  
BC: Функция Back Check
- » Удобный доступ снаружи для регулировки всех клапанов.
- » Все клапаны и другие элементы скрыты под металлической крышкой.
- » Регулировка высоты расположения рычажной тяги в пределах 14 мм.
- » Используется с BN3000 (стандартная рычажная тяга) или BR3001 (Hold Open).
- » BN3001 позволяет с помощью функции Hold Open удерживать дверь в открытом положении под углом до 150°.
- » Покрытия: белый (BL), черный (NE), серебряный (PL), золото (OR), бронза (BR).

| Размер | Модель   | Покрытие               |
|--------|----------|------------------------|
| 3 - 6  | СТ280036 | BL - BR - NE - OR - PL |

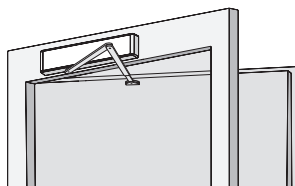
| Размер | Ширина двери, см | Вес двери, кг |
|--------|------------------|---------------|
| 3      | 95               | 60            |
| 4      | 110              | 80            |
| 5      | 125              | 100           |
| 6      | 140              | 120           |

### Рычажные тяги

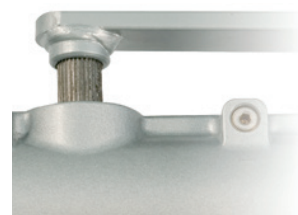
| Модель | Покрытие               |
|--------|------------------------|
| BN3000 | BL - BR - NE - OR - PL |
| BN3001 | BL - BR - NE - OR - PL |



Стандартный монтаж,  
«ПЕТЛЕВАЯ СТОРОНА»



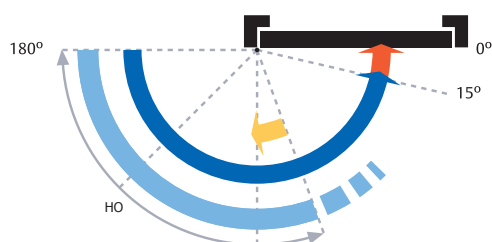
Монтаж на коробке,  
со стороны «ОБРАТНОЙ ПЕТЛЕВОЙ»



Регулируемая высота расположения  
рычажной тяги, 14 мм



CT2800 с BN3000



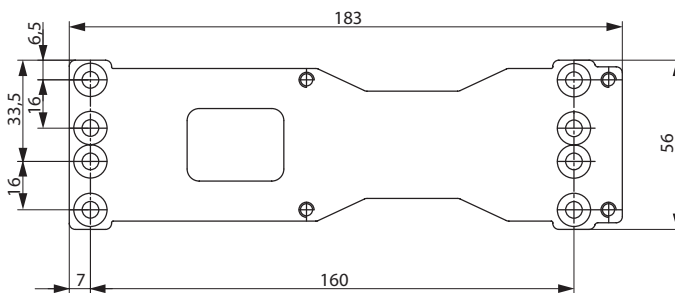
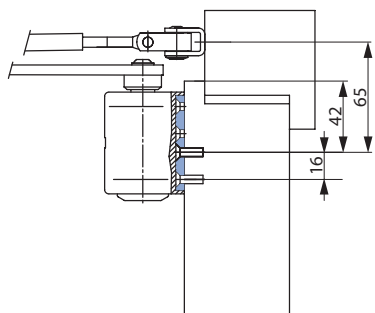
- C Скорость закрытия
- L Скорость конечного дохлопа
- BC Back check- функция демпфирование открывания
- HO Функция Hold Open

# Аксессуары для моделей СТ 2700-2800

## APCT4500HZ

- » Монтажная пластина для стандартной установки доводчика.
- » Используется с моделями СТ2700-СТ2800-СТ4500.
- » Закрывается телом доводчика после завершения установки.
- » Оцинкованное покрытие пластины для защиты от коррозии.

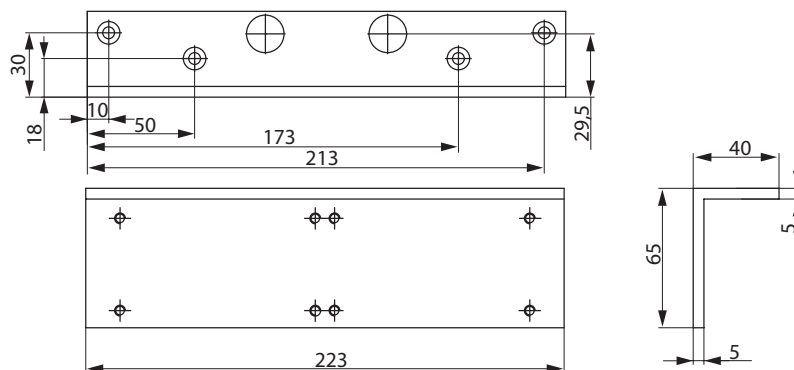
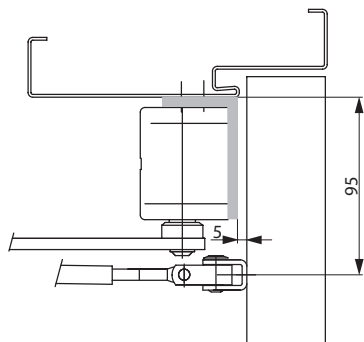
| Модель   | Покрытие |
|----------|----------|
| APCT4500 | HZ       |



## APCT4500

- » Монтажная пластина L-типа для установки доводчика на нижней части дверной коробки.
- » Используется с моделями СТ2700-СТ2800-СТ4500.
- » Покрытие пластины может быть выбрано в соответствии с покрытием доводчика.

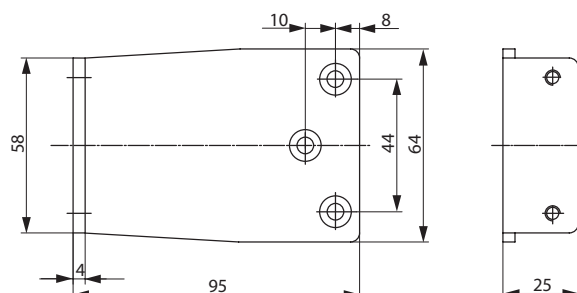
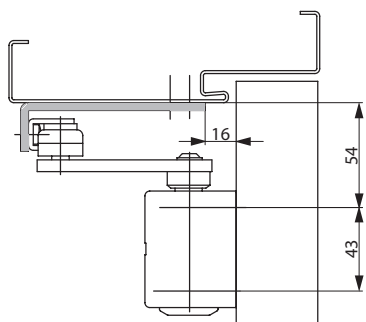
| Модель   | Покрытие               |
|----------|------------------------|
| APCT4500 | BL - BR - NE - OR - PL |



## SOP278

- » Специальная пластина для параллельного монтажа.
- » Позволяет устанавливать модели СТ2700 и СТ2800 на дверном полотне со стороны «ОБРАТНОЙ ПЕТЛЕВОЙ».
- » Тяга (BN3000 или BN3001) крепится к пластине SOP278 в нижней части дверной коробки.
- » Покрытие пластины может быть выбрано в соответствии с покрытием доводчика.

| Модель | Покрытие               |
|--------|------------------------|
| SOP278 | BL - BR - NE - OR - PL |



# Доводчики со стандартной рычажной тягой

## СТ3000

Модель «СТ300057» имеет размер от EN5 до EN7, это мощный и эстетичный доводчик для тяжелых дверей до 160 кг. СТ3000 может быть установлен на любые двери в том числе, на наружные.

Сертифицирован EN1154. Классификация в соответствии с EN1154:1996+A1:2002

СТ300036 с BN3000 / BN3057: 

|   |   |     |   |   |   |
|---|---|-----|---|---|---|
| 4 | 8 | 2/6 | 1 | 1 | 4 |
|---|---|-----|---|---|---|

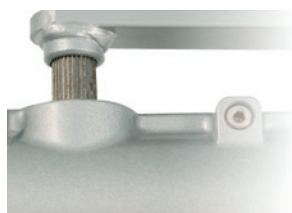
СТ300036 с GD3000/GD300F: 

|   |   |     |   |   |   |
|---|---|-----|---|---|---|
| 4 | 8 | 1/4 | 1 | 1 | 4 |
|---|---|-----|---|---|---|

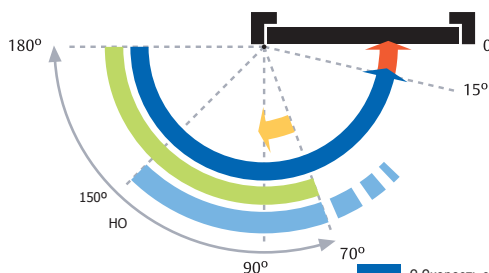
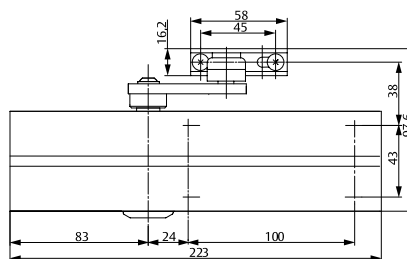
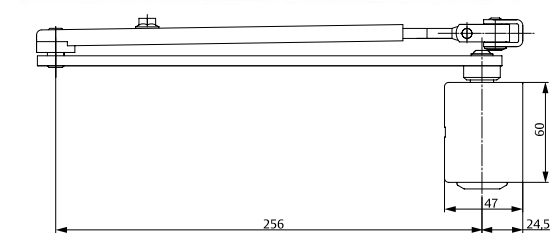
- » Непрерывно регулируемый размер от EN2 до EN6.
- » Модель СТ300057 имеет размер от 5 до 7.
- » Сертифицирован по EN 1154 для установки со скользящей рычажной тягой: размер постоянно регулируется от EN1 до EN4.
- » Дополнительный клапан «back check» на всех моделях
- » Модель СТ300036 имеет регулируемый клапан «delayed action» (регулируемая задержка закрывания)
- » BR3001: рычажная тяга с регулируемой функцией HOLD OPEN под любым углом до 150°.
- » Клапан избыточного давления (антивандальный)
- » Стабильная работа доводчика при различных температурах окружающей среды без дополнительной регулировки. Рабочие температуры от -35°C до 50°C.
- » Универсальный.
- » Покрытия: белый (BL), бронза (BR), черный(NE), золото (OR) серебристый (PL), IM (нержавеющая сталь), LP (полированная латунь).

| СТ300036 - СТ300036 |                     |                         |          |                      |
|---------------------|---------------------|-------------------------|----------|----------------------|
| Размер              | В.С<br>(Back check) | D.A<br>(Delayed action) | Модель   | Отделка              |
| 2-6                 | Да                  | -                       | СТ300036 | BL-BR-NE-OR-PL-LP-IM |
| 2-6                 | Да                  | Да                      | СТ300036 | BL-BR-NE-OR-PL-LP-IM |

| Размер | Ширина двери, см | Вес двери, кг |
|--------|------------------|---------------|
| 2      | 85               | 40            |
| 3      | 95               | 60            |
| 4      | 110              | 80            |
| 5      | 125              | 100           |
| 6      | 140              | 120           |
| 7      | 160              | 160           |



Регулируемая высота расположения рычажной тяги, 14 мм

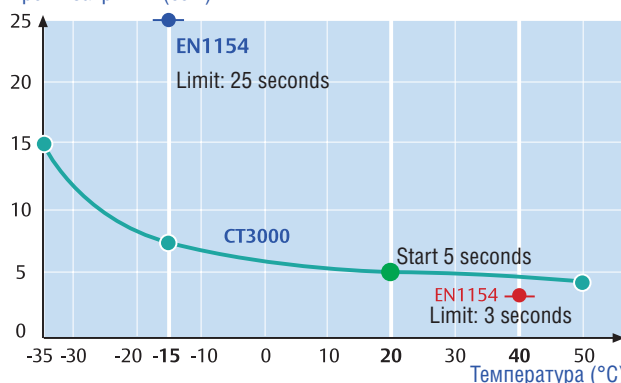


- С Скорость закрывания
- L Скорость конечного дохлопа
- BC Функция Back check
- DA Функция Delayed Action (СТ3000)
- HO Функция Hold Open

**СТ3000: Надежный при любых обстоятельствах**

Время закрытия в соответствии с температурой

Время закрытия (сек.)



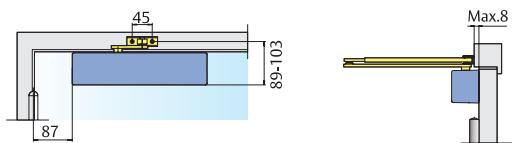
# Доводчики со стандартной рычажной тягой

## СТ3000 со стандартной рычажной тягой

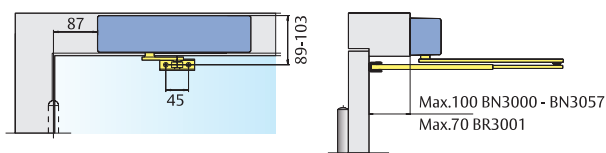
EN 1154 сертифицировано  
для противопожарных дверей



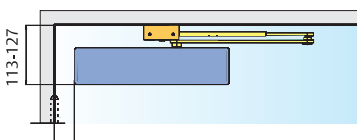
Стандартный монтаж: «ПЕТЛЕВАЯ СТОРОНА»



Реверсивный монтаж на коробке, со стороны «ОБРАТНОЙ ПЕТЛЕВОЙ»

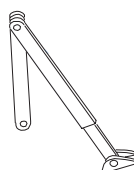


Параллельный монтаж стандартной рычажной тяги,  
со стороны «ОБРАТНОЙ ПЕТЛЕВОЙ» аксессуаром SOP3000



| Стандартная рычажная тяга<br>BN3000 |                        |
|-------------------------------------|------------------------|
| Модель                              | Покрытие               |
| BN3000                              | BL - BR - NE - OR - PL |
| BN3057                              | IM                     |

| Стандартная рычажная тяга<br>BN3001 с функцией Hold Open |                        |
|--|------------------------|
| Модель   | Покрытие               |
| BN3001   | BL - BR - NE - OR - PL |



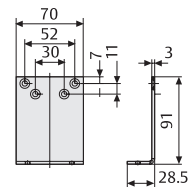
BN3000



BN3001

| Пластина для параллельного<br>монтажа |                        |
|---------------------------------------|------------------------|
| Модель                                | Покрытие               |
| SOP3000                               | BL - BR - NE - OR - PL |

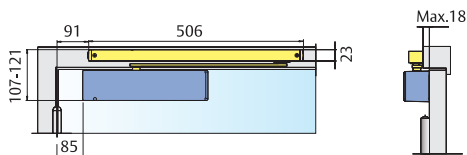
Пластина для параллельного монтажа.  
Используется для моделей СТ3000С36 и  
СТ300С36 с рычажными тягами BN3000  
или BR3001. Размер 1-6. Угол макси-  
мального открытия двери: 180°.



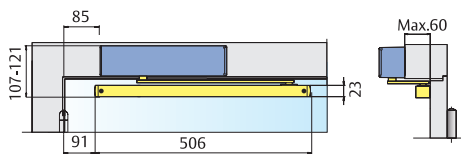
SOP3000

## СТ3000 со скользящей тягой

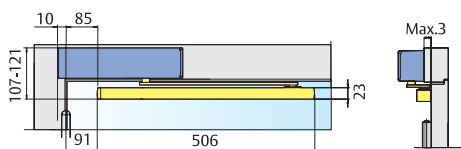
Стандартный монтаж: «ПЕТЛЕВАЯ СТОРОНА»



Реверсивный монтаж на коробке, со стороны «ОБРАТНОЙ ПЕТЛЕВОЙ»



Реверсивный монтаж на коробке, «ПЕТЛЕВАЯ СТОРОНА»



| Скользящая тяга GD3000 |                        |
|------------------------|------------------------|
| Модель                 | Покрытие               |
| GD3000                 | BL - BR - NE - OR - PL |



| Скользящая тяга GD300F |                             |
|------------------------|-----------------------------|
| Модель                 | Покрытие                    |
| GD300F                 | BL - BR - NE - OR - PL - IM |



| Аксессуары для скользящих тяг |                              |
|-------------------------------|------------------------------|
| Модель                        | Описание                     |
| MR3000                        | Модуль Hold open             |
| MT3000                        | Ограничитель угла открывания |

Модуль Hold open для моделей GD  
3000/GD300F. Максимальный угол  
позиции HOLD OPEN - 150°.



Ограничитель угла открывания с демп-  
фирующим эффектом для моделей  
GD 3000/GD300F. Максимальный угол  
фиксации двери 120°.



# Доводчики со стандартной рычажной тягой

## СТ300057

Мощный доводчик для тяжелых дверей с плавной регулировкой усилия закрытия.

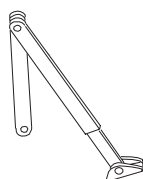
Сертифицировано: UNE-EN1154: 1996 + A1:2002.

4 8 5/7 1 1 4

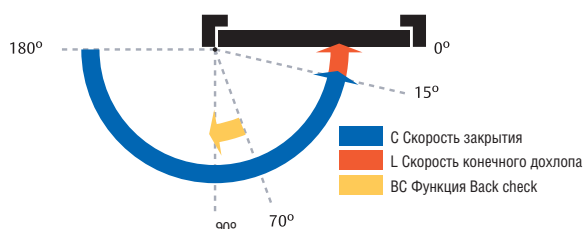
- » Регулируемый размер EN5-EN7.
- » Регулируемая скорость закрытия
- » Регулируемая скорость конечного дохлопа
- » Дополнительный клапан Back check
- » Двойные внутренние предохранительные клапаны
- » Регулируемая высота расположения, рычажной тяги 14 мм
- » Размеры доводчика и внешний дизайн как у модели СТ300036
- » Используется только с рычажной тягой BN3057

| СТ300057 |                     |                         |          |                             |
|----------|---------------------|-------------------------|----------|-----------------------------|
| Размер   | В.С<br>(Back check) | D.A<br>(Delayed action) | Модель   | Отделка                     |
| 5-7      | Да                  | -                       | СТ300057 | BL - BR - NE - OR - PL - IM |

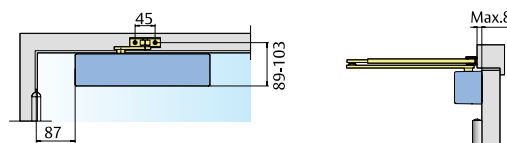
| Стандартная рычажная тяга<br>BN3057 |                             |
|-------------------------------------|-----------------------------|
| Модель                              | Покрытие                    |
| BN3057                              | BL - BR - NE - OR - PL - IM |



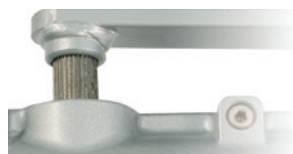
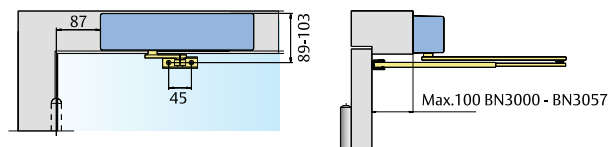
| Размер (EN1154) | Ширина двери, см | Вес двери, кг |
|-----------------|------------------|---------------|
| 5               | 125              | 100           |
| 6               | 140              | 120           |
| 7               | 160              | 160           |



Стандартная установка: «ПЕТЛЕВАЯ СТОРОНА»



Реверсивная установка: со стороны «ОБРАТНОЙ ПЕТЛЕВОЙ»



Регулируемая высота расположения рычажной тяги, 14 мм

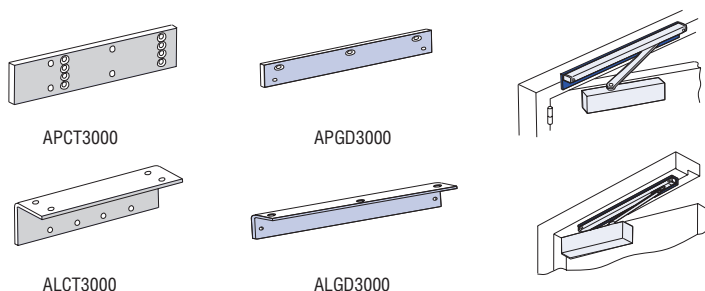
# Доводчики со стандартной рычажной тягой

## СТ3000

### Аксессуары для установки

| Аксессуары для установки |                             |   |
|--------------------------|-----------------------------|---|
| Модель                   | Покрытие                    | Описание  |
| APCT3000                 | BL - BR - NE - OR - PL - IM | Монтажная пластина для тела доводчика СТ3000                |
| ALCT3000                 | BL - BR - NE - OR - PL      | Угловая монтажная пластина для тела доводчика СТ3000        |
| APGD3000                 | BL - BR - NE - OR - PL      | Монтажная пластина для рычажных тяг GD3000 и GD300F         |
| ALGD3000                 | BL - BR - NE - OR - PL      | Угловая монтажная пластина для рычажных тяг GD3000 и GD300F |

| Запасные крышки |                             |   |
|-----------------|-----------------------------|---|
| Модель          | Покрытие                    | Описание                                |
| CARCT3000       | BL - BR - NE - OR - PL - IM | Запасные крышки для всех моделей СТ3000 |



## СТ3000 из нержавеющей стали

Для моделей СТ300036, СТ300057, BN3057 и GD300F все видимые части изготавливаются из нержавеющей стали, класса AISI-304, кроме шпинделя.

Из нержавеющей стали выполнены: крышка доводчика, крепежные винты для доводчика и рычажной тяги (стандартной или скользящей) и соединения резьбовой части рычажной тяги.

## СТ300036EP

Покрытие EP разработано специально для установки на улице. Использование покрытия EP продлевает срок службы оборудования благодаря многослойному покрытию.

Более того, в комплект модели с покрытием EP входит оцинкованный шпиндель. В результате данная модель прошла испытание в солевом тумане более 400 часов (соответствует 4-й степени максимального уровня сопротивления коррозии в EN1670, которое присваивается от 240 часов).

Покрытие EP доступно для доводчиков СТ300036 и СТ300057 и для рычажной тяги BN3057. Также может применяться монтажная пластина APCT3000.

| Модель     | Отделка |
|------------|---------|
| СТ300030EP | Серебро |
| СТ300057EP | Серебро |
| BN3057EP   | Серебро |
| APCT3000EP | Серебро |



# Доводчики со стандартной рычажной тягой

## CT3000LE с функцией free swing

Следование правилам пожарной безопасности и максимальное удобство использования соединены в модели CT3000LE. Доводчики CT3000LE рекомендованы к установке в домах престарелых, детских садах и в большинстве медицинских учреждений.

» Сертифицировано EN1154: 1996 + A1:2002

|                    |   |   |     |   |   |   |
|--------------------|---|---|-----|---|---|---|
| C BN3000 и BLE3000 | 4 | 8 | 3/6 | 1 | 1 | 3 |
|--------------------|---|---|-----|---|---|---|

|                    |   |   |     |   |   |   |
|--------------------|---|---|-----|---|---|---|
| C GD300F и GLE300F | 4 | 8 | 3/4 | 1 | 1 | 3 |
|--------------------|---|---|-----|---|---|---|

» Сертифицировано EN1155: 1997 + A1:2002

|                    |   |   |     |   |   |   |
|--------------------|---|---|-----|---|---|---|
| C BN3000 и BLE3000 | 3 | 8 | 3/6 | 1 | 1 | 3 |
|--------------------|---|---|-----|---|---|---|

|                    |   |   |     |   |   |   |
|--------------------|---|---|-----|---|---|---|
| C GD300F и GLE300F | 3 | 8 | 3/4 | 1 | 1 | 3 |
|--------------------|---|---|-----|---|---|---|

» CT3000LE оснащен электрогидравлическим клапаном, который способен блокировать внутреннюю жидкость. Выбрав стандартный или скользящий рычаг, можно использовать функцию free swing или функцию hold open.

» Регулируемый размер EN3-EN6 с рычажной тягой BN3000 или BLE3000

» Регулируемый размер EN3-4 со скользящими шинами GD300F или GLE300F.

» Независимая регулировка скорости закрытия и скорости конечного дохлопа.

» Стальная крышка входит в комплект

» В комплекте оцинкованная монтажная пластина

» Регулируемый по высоте шпindel длиной 14 мм

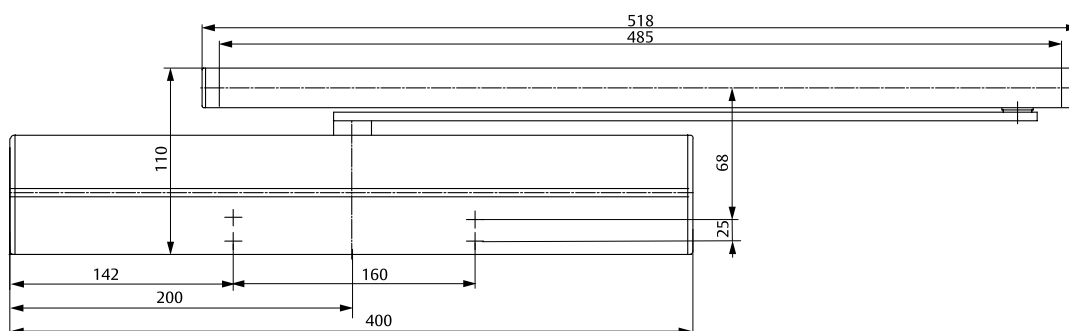
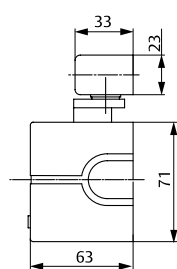
» Двойной внутренний предохранительный клапан

» Питание: 24 В постоянного тока, 90 мА.

| Модель   | Отделка      |
|----------|--------------|
| CT3000LE | BL - NE - PL |

| CAC3000LE электрическая соединительная коробка |         |
|--|---------|
| Модель   | Отделка |
| CAC3000LE                                      | BL      |

Электрическая соединительная коробка рекомендуется, когда модель CT3000LE устанавливается на дверное полотно.



Сертифицирован EN 1154  
Сертифицирован для противопожарных дверей EN 1155



## Функция free swing

В сочетании с рычажной тягой BLE3000 или скользящими направляющими GLE3000, модель CT3000LE предоставляет функцию free swing:

Дверь открывается с небольшим усилием только при первом открывании.

Далее дверь будет свободно «качаться», без какого-либо воздействия доводчика.

Открытие двери не требует никаких усилий.

Если источник питания отключается (например, при включении пожарной сигнализации), доводчик CT3000LE начинает работать в обычном механическом режиме, и закрывает дверь, находящуюся в открытом состоянии.

| Скользящая тяга BLE3000 |              |
|-------------------------|--------------|
| Модель                  | Покрытие     |
| BLE3000                 | BL - NE - PL |

| Скользящая тяга GLE300F |              |
|-------------------------|--------------|
| Модель                  | Покрытие     |
| GLE300F                 | BL - NE - PL |

## Функция hold open

В сочетании со стандартной рычажной тягой BN3000 или стандартной скользящей шиной GD300F, доводчик CT3000LE обеспечивает функцию Hold open:

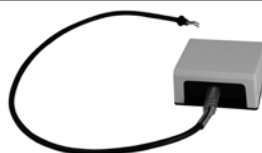
Дверь может быть открыта в любом положении (мин. 70°), и оставаться открытой.

При необходимости увеличить угол открытия двери, дверь должна быть просто открыта на больший угол, вплоть до 160°.

Если источник питания отключается (например, при включении пожарной сигнализации) CT3000LE начинает работать в обычном механическом режиме, и закрывает дверь, находящуюся в открытом состоянии.

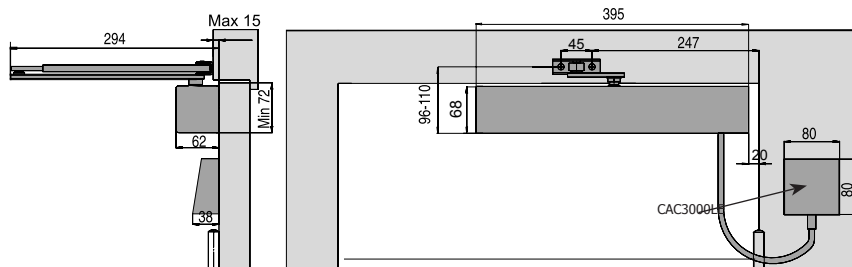
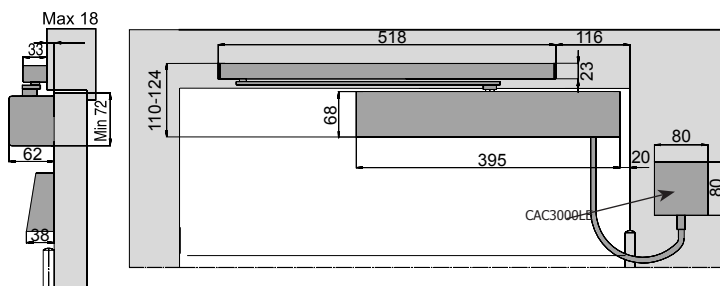
| Скользящая тяга GD3000 |              |
|------------------------|--------------|
| Модель                 | Покрытие     |
| GD3000                 | BL - NE - PL |

| Скользящая тяга GD300F |              |
|------------------------|--------------|
| Модель                 | Покрытие     |
| GD300F                 | BL - NE - PL |



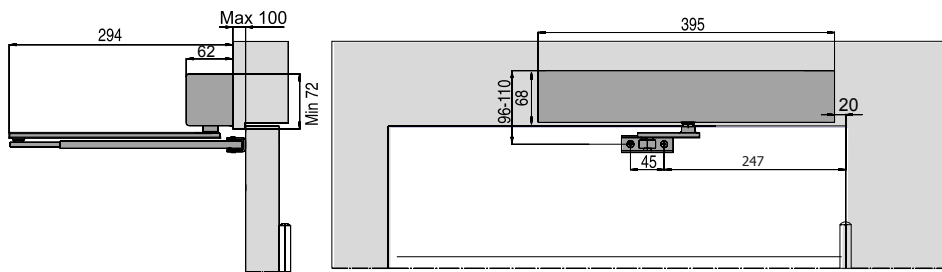
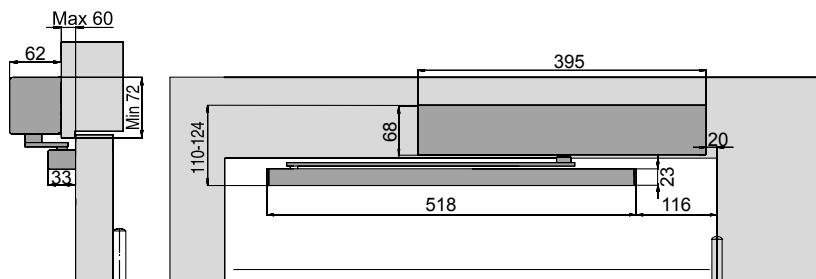
# Доводчики со стандартной рычажной тягой

«ПЕТЛЕВАЯ СТОРОНА»



сторона

«ОБРАТНАЯ ПЕТЛЕВОЙ»



# Доводчики со скользящей тягой

## СТ2300

EN 1154 сертифицировано  
для противопожарных дверей

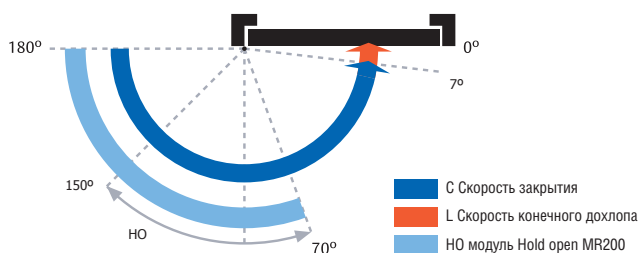
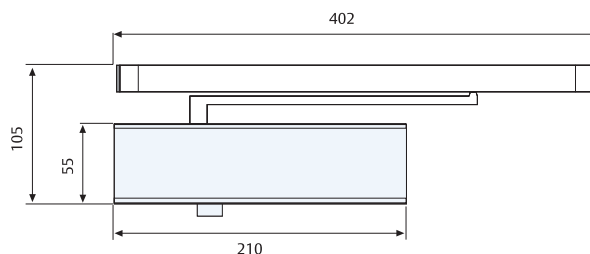


Доводчик TESA со скользящим рычагом в новом фирменном дизайне предназначен для установки на стандартные и противопожарные двери высокой проходимости.

» Классифицирован EN 1154:1996 + A1:2002

Монтаж «ПЕТЛЕВАЯ СТОРОНА» 4 8 3 1 1 3

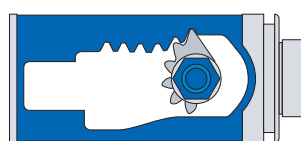
- » Прогрессивный механизм «Rack and pinion» облегчает открывание и обеспечивает высокую эффективность.
- » Два отдельных клапана для отдельной регулировки скорости закрывания и скорости конечного дохлопа.
- » Модуль удержания двери в открытом положении- MR2300 позволяет удерживать дверь до 150 градусов.
- » Доступные цвета: белый (BL), черный (NE), серебристый (PI).



| Модель | Размер (EN1154) | Ширина двери, см | Вес двери, кг | Регулировка |
|--------|-----------------|------------------|---------------|-------------|
| СТ2300 | 3               | 95               | 60            | VC -GF      |

| Описание  | Модель | Отделка     |
|-----------|--------|-------------|
| СТ23003BL | 3      | белый       |
| СТ23003NE | 3      | черный      |
| СТ23003PL | 3      | серебристый |

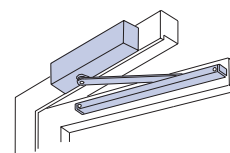
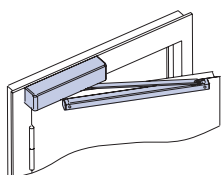
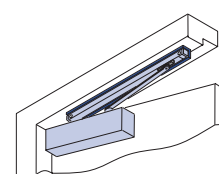
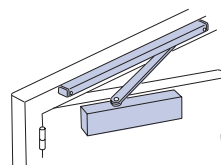
| Аксессуары  |                               |
|---|-------------------------------|
| Функция   | Описание                      |
| MR2300 (не используется для противопожарных дверей) | Модуль Hold open (макс. 150°) |



Прогрессивный механизм «rack and pinion» обеспечивает высокую силу закрытия и эффективность.

«ПЕТЛЕВАЯ СТОРОНА»

сторона «ОБРАТНОЙ ПЕТЛЕВОЙ»



# Доводчики со скользящей тягой

## СТ4500

EN 1154 сертифицировано  
для противопожарных дверей



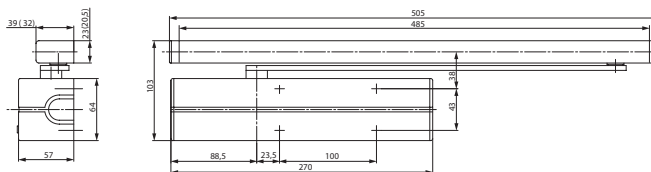
Доводчик имеет высокую производительность и эстетичность.

- » Плавная регулировка размера: EN1-EN4
- » Универсальность за счет симметричного движения механизма CAM MOTION.
- » Скользящая тяга GD300F (или GD3000) заказывается отдельно
- » 2 отдельных клапана регулировки скорости закрывания и конечного дохлопа.
- » Регулируемая высота расположения, тяги 14 мм.
- » Клапан избыточного давления.
- » Дополнительная монтажная пластина: APCT4500HZ
- » Совместимость с направляющими GD15EM, GD25SC и GD25EM (описание на страницах 27-29)



«ПЕТЛЕВАЯ СТОРОНА» 4 8 1/4 1 1 3

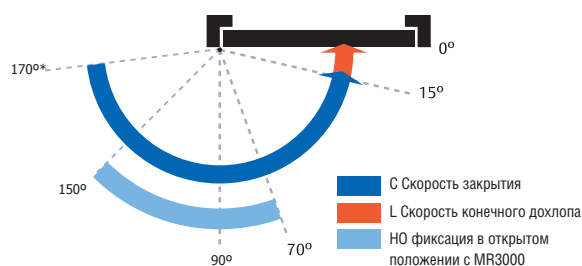
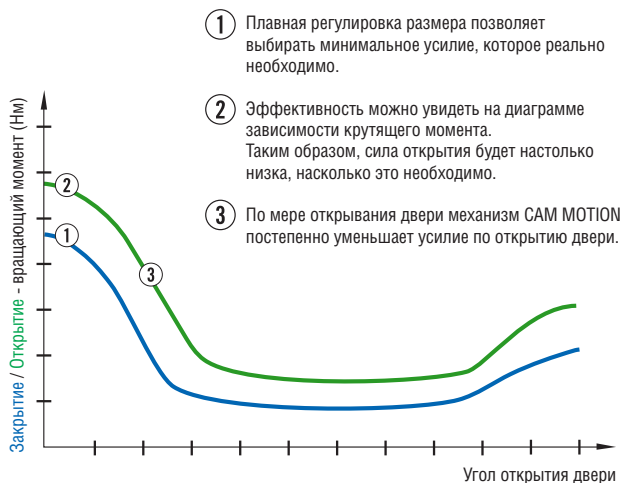
сторона «ОБРАТНАЯ ПЕТЛЕВОЙ» 3 8 1/4 1 1 3



### Механизм CAM MOTION:

Высокая эффективность крутящего момента СТ4500 обеспечивает легкое и комфортное открывание и в то же время надежную силу закрытия двери при любых обстоятельствах.

Рекомендован к использованию в домах для престарелых и инвалидов, учреждениях здравоохранения и детских садах.



\*При установке со стороны «ОБРАТНОЙ ПЕТЛЕВОЙ»

### Аксессуары для тяг GD3000-GD300F

MR3000: функция Hold open, регулируемое положение (макс. 150°) и сила удержания двери.

MT3000: ограничитель угла открывания (макс. 150°).



| Размер (EN1154) | Ширина двери, см | Вес двери, кг |
|-----------------|------------------|---------------|
| 1               | 75               | 20            |
| 2               | 85               | 40            |
| 3               | 95               | 60            |
| 4               | 110              | 80            |

| GD3000 |                             |
|--------|-----------------------------|
| Модель | Отделка                     |
| GD3000 | BL - BR - NE - OR - PL - IM |

| GD3000F |                             |
|---------|-----------------------------|
| Модель  | Отделка                     |
| GD3000F | BL - BR - NE - OR - PL - IM |



| Механизмы |                 |                             |
|-----------|-----------------|-----------------------------|
| Модель    | Размер (EN1154) | Отделка                     |
| СТ450014  | 1 - 4           | BL - BR - NE - OR - PL - IM |
| CARCT4500 | Запасная крышка | BL - BR - NE - OR - PL - IM |

| Аксессуары для направляющих |                              |
|-----------------------------|------------------------------|
| Модель                      | Описание                     |
| MR3000                      | Hold open (Макс. 150°)       |
| MT3000                      | Ограничитель угла открывания |

# Доводчики со скользящей тягой

## СТ5000

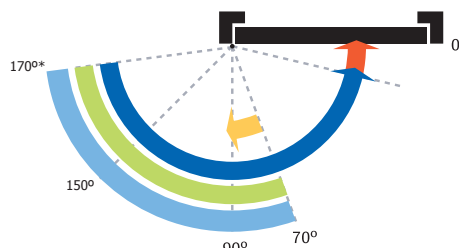
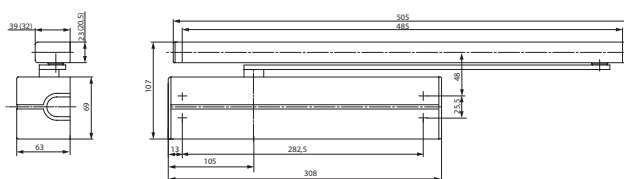
EN 1154 сертифицировано  
для противопожарных дверей



- » Полнофункциональный доводчик архитектурного класса, который является революционным в закрывании двери.
- » Плавная регулировка размера EN1-EN6.
- » Симметричное движение механизма CAM MOTION обеспечивает универсальность, любые способы монтажа для одностворчатых дверей.
- » СТ5000 разработан для использования со скользящими тягами GD300F (или GD3000) для высокой эстетичности.
- » Независимая регулировка скорости закрытия и конечного дохлопа.
- » Независимая регулировка клапана Back check, которая защищает дверь от резких порывов ветра при установке на наружные двери.
- » Регулируемая функция замедления закрывания Delayed Action (модель СТ5000С26).
- » Регулируемая высота расположения, тяги 14 мм.
- » Внутренний клапан избыточного давления.
- » Опционально: монтажная плоская пластина АРСТ3000.
- » Опционально: угловая монтажная пластина АLСТ3000.
- » СТ5000 не просто доводчик, это сложное техническое устройство для широкого диапазона решений. Системы направляющих со встроенными координаторами GD15EM, GD25SC и GD25EM позволяют профессионально решить задачи по комплектации однопольных и двухпольных противопожарных дверей (Страницы 27-29).



СТ5000 с GD300F



\* При установке со стороны «ОБРАТНОЙ ПЕТЛЕВОЙ»

- С Скорость закрытия
- L Скорость конечного дохлопа
- BC Функция Back check
- DA Функция Delayed Action (СТ5000С)
- HO Функция Hold open с MR3000

«ПЕТЛЕВАЯ СТОРОНА» 4 8 1/6 1 1 3

Сторона «ОБРАТНАЯ ПЕТЛЕВОЙ» 3 8 1/6 1 1 3

| Размер (EN1154) | Ширина двери, см | Вес двери, кг |
|-----------------|------------------|---------------|
| 1               | 75               | 20            |
| 2               | 85               | 40            |
| 3               | 95               | 60            |
| 4               | 110              | 80            |
| 5               | 125              | 100           |
| 6               | 140              | 120           |

| Модель    | Доводчик        |                             |
|-----------|-----------------|-----------------------------|
|           | Размер (EN1154) | Отделка                     |
| СТ500026  | 2 - 6           | BL - BR - NE - OR - PL - IM |
| СТ5000С26 | 2 - 6           | BL - BR - NE - OR - PL - IM |
| САРСТ3000 | Запасная крышка | BL - BR - NE - OR - PL - IM |

| GD3000 |                             |
|--------|-----------------------------|
| Модель | Отделка                     |
| GD3000 | BL - BR - NE - OR - PL - IM |

| GD3000F |                             |
|---------|-----------------------------|
| Модель  | Отделка                     |
| GD3000F | BL - BR - NE - OR - PL - IM |



Аксессуары для тяг GD3000-GD300F

MR3000: функция Hold open, регулируемое положение (макс. 150°) и сила удержания двери.

MT3000: ограничитель угла открывания (макс. 150°).



| Аксессуары для направляющих |                              |
|-----------------------------|------------------------------|
| Модель                      | Описание                     |
| MR3000                      | Hold open (Макс. 150°)       |
| MT3000                      | Ограничитель угла открывания |

# Доводчики со скользящей тягой

## СТ5000

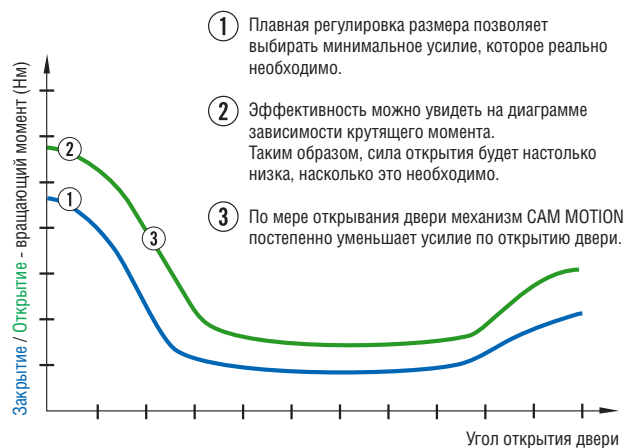
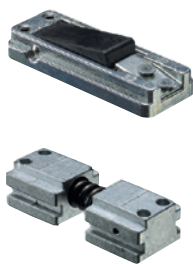
### Механизм CAM MOTION

- » Симметричный механизм CAM MOTION основан на трех основных принципах:
  - При круговом движении кулачок напрямую взаимодействует с поршнем.
  - Специально разработанный контур кулачка.
  - Высокое качество материалов и точность сборки всех компонентов.
- » В результате достигается высокая эффективность крутящего момента.
- » Любая дверь будет открыта легче, чем когда-либо прежде, при этом будет обеспечено надежное закрытие двери при любых обстоятельствах.
- » Рекомендован для использования в домах для престарелых и инвалидов, учреждениях здравоохранения и детских садах.

### Аксессуары для тяг GD3000-GD300F

MR3000: функция Hold open, регулируемое положение (макс. 150°) и сила удержания двери.

MT3000: ограничитель угла открывания (макс. 150°).



| Аксессуары для установки |                             |                                      |
|--------------------------|-----------------------------|--------------------------------------|
| Модель                   | Покрытие                    | Описание                             |
| APCT3000                 | BL - BR - NE - OR - PL - IM | Плоская пластина для СТ5000          |
| ALCT3000                 | BL - BR - NE - OR - PL      | Угловая пластина для СТ5000          |
| APGD3000                 | BL - BR - NE - OR - PL      | Плоская пластина для GD3000 - GD300F |
| ALGD3000                 | BL - BR - NE - OR - PL      | Угловая пластина для GD3000 - GD300F |

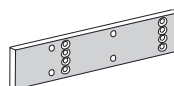
  

| Запасные крышки |                             |                            |
|-----------------|-----------------------------|----------------------------|
| Модель          | Отделка                     | Описание                   |
| CARCT3000       | BL - BR - NE - OR - PL - IM | Запасная крышка для СТ5000 |

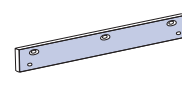
## СТ5000 с покрытием нержавеющей сталь

Для СТ5000C26, СТ500C26 и GD300F все видимые части изготавливаются из нержавеющей стали, класса AISI-304, кроме шпинделя.

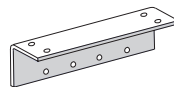
Из нержавеющей стали выполнены: крышка доводчика, крепежные винты для доводчика и тяги (стандартной или скользящей) и соединения резьбовой части рычага.



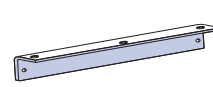
APCT3000



APGD3000



ALCT3000

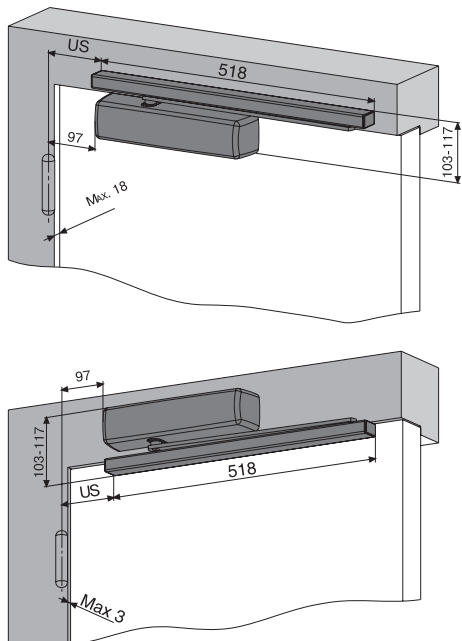


ALGD3000

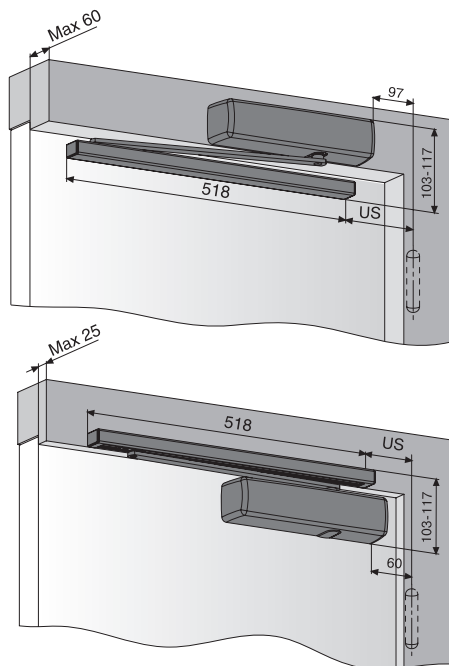
# Доводчики со скользящей тягой

## СТ4500 универсальная установка

Установка «ПЕТЛЕВАЯ СТОРОНА»

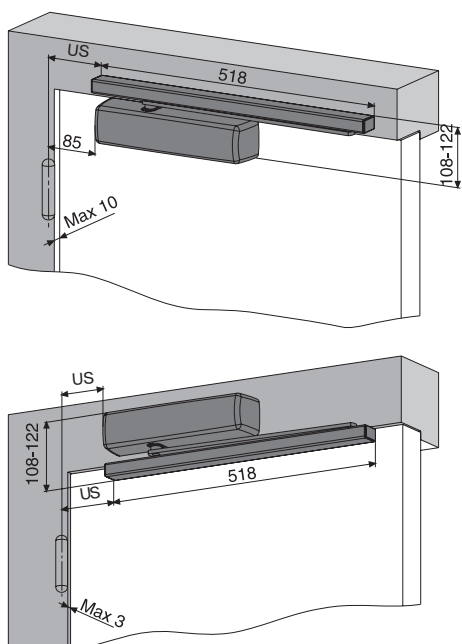


Установка со стороны «ОБРАТНОЙ ПЕТЛЕВОЙ»

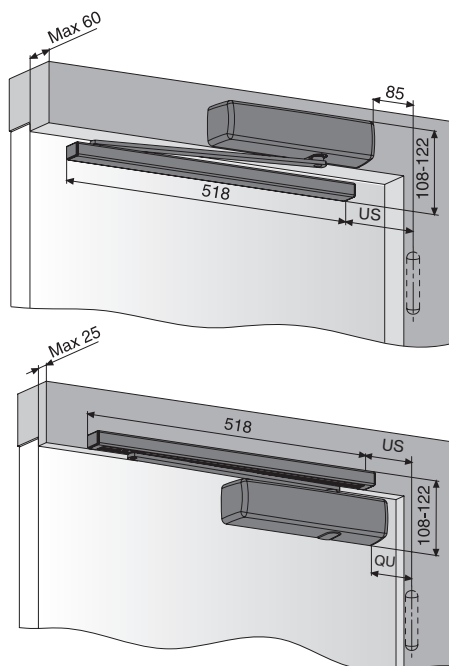


## СТ5000 универсальная установка

Установка «ПЕТЛЕВАЯ СТОРОНА»



Установка со стороны «ОБРАТНОЙ ПЕТЛЕВОЙ»



# Доводчики со скользящей тягой

## CT5700

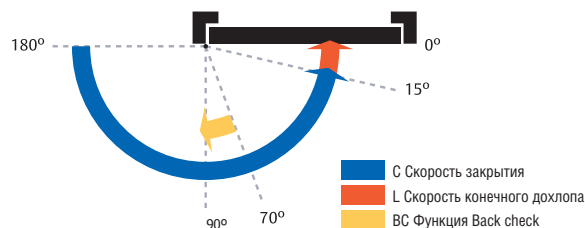
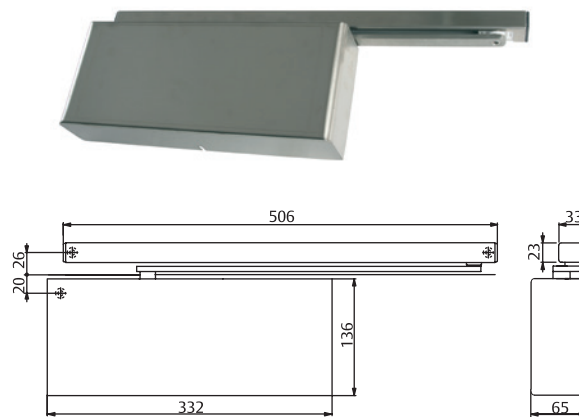
EN 1154 сертифицировано  
для противопожарных дверей



Доводчик со скользящей тягой для тяжелых дверей.  
Сертификация: UNE-EN 1154:1996 + A1: 2003

Классификация: **4 8 5/7 1 1 3**

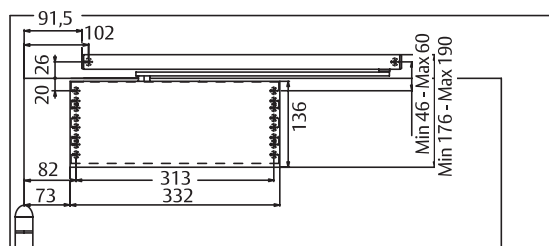
- » Плавная регулировка размера от 5 до 7.
- » Двойной механизм действия. Возможность контроля движения двери весом до 400 кг.
- » В комплекте монтажная пластина и крышка из нержавеющей стали.
- » Два отдельных клапана для регулировки скорости закрытия и конечного дохлопа.
- » Устанавливается со скользящей тягой GD300F, которая заказывается отдельно.
- » Универсальный.
- » Покрытия: белый (BL), бронза (BR), черный (NE), золото (OR), серебристый (PL), IM (нержавеющая сталь).



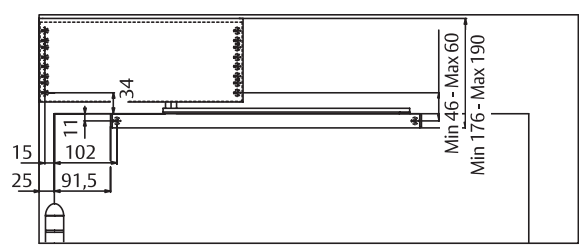
| CT5700 |                     |                         |         |                             |
|--------|---------------------|-------------------------|---------|-----------------------------|
| Размер | В.С<br>(Back check) | D.A<br>(Delayed action) | Модель  | Отделка                     |
| 5-7    | Да                  | -                       | CT50057 | BL - BR - NE - OR - PL - IM |

| Скользящая тяга GD300F |                             |
|------------------------|-----------------------------|
| Модель                 | Покрытие                    |
| GD300F                 | BL - BR - NE - OR - PL - IM |

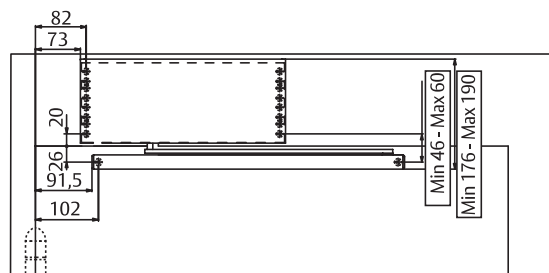
| Размер (EN1154) | Ширина двери, см | Вес двери, кг | Регулировка |
|-----------------|------------------|---------------|-------------|
| 5               | 125              | 400           | C/L/BC      |
| 6               | 140              | 400           | C/L/BC      |
| 7               | 160              | 400           | C/L/BC      |



Стандартная установка: «ПЕТЛЕВАЯ СТОРОНА»



Обратная установка: «ПЕТЛЕВАЯ СТОРОНА»



Обратная установка: со стороны «ОБРАТНОЙ ПЕТЛЕВОЙ»



# Скользящие шины для СТ4500-СТ5000

## GD15EM

EN 1154 сертифицировано  
для противопожарных дверей



Направляющая для СТ5000 и СТ4500 со встроенной электромеханической функцией hold open.

Функция hold open может быть соединена с пожарной сигнализацией, дверь будет немедленно закрыта в случае пожара.



GD15EM с СТ5000

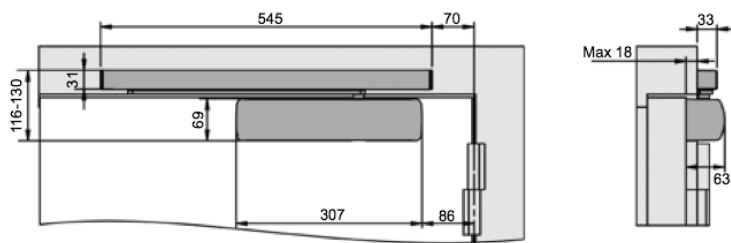
Классификация EN1155: 1997 + A1: 2002

3 8 3/6 1 1 3

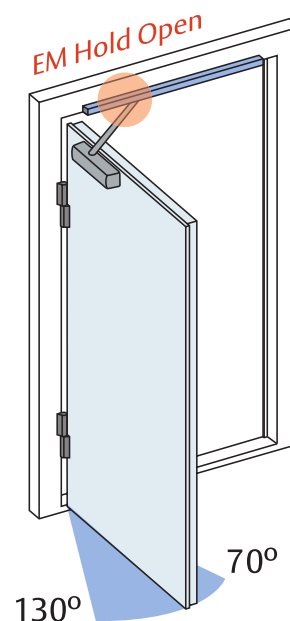
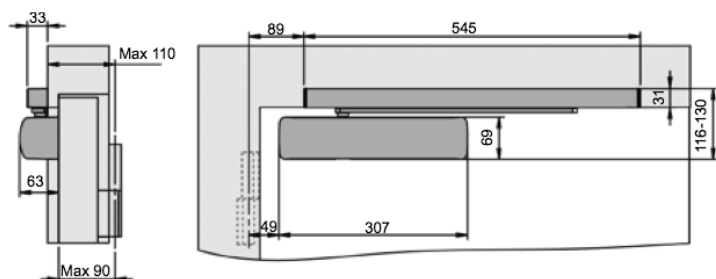
- » Регулируемый hold open 70° -130°.
- » Усилие hold open измеряется с помощью встроенного потенциометра.
- » Источник питания -24 В постоянного тока, 60 мА. Быстрое и легкое подключение.
- » Универсальность для любого способа установки.

| GD15EM    |                           |
|-----------|---------------------------|
| Модель    | Покрытие                  |
| GD15EM    | BL - BR - NE - OR - PL    |
| GD15EM IM | Матовая нержавеющая сталь |

Стандартная установка: «ПЕТЛЕВАЯ СТОРОНА»



Обратная установка: со стороны «ОБРАТНОЙ ПЕТЛЕВОЙ»



# Скользящие шины для СТ4500-СТ5000

GD25SC

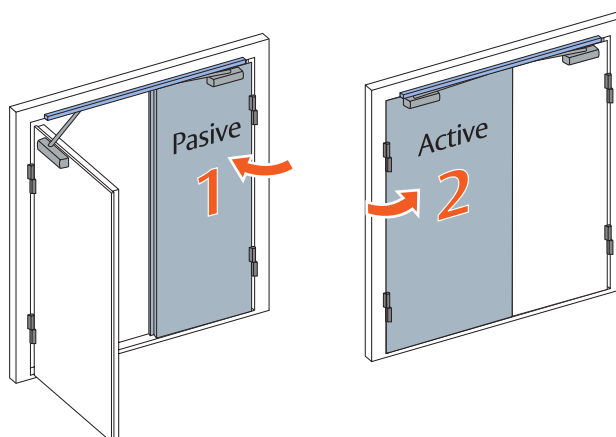
EN 1154 сертифицировано  
для противопожарных дверей



Прекрасный выбор для двустворчатых дверей, который обеспечивает превосходную производительность и долговечность.

- » Направляющие для СТ5000 и СТ4500 включают встроенный координатор закрывания
- » Первым всегда закрывается пассивное полотно. Во время закрытия пассивного полотна активное полотно удерживается специальным механизмом. После полного закрытия пассивного полотна начинает закрываться активное.

GD25SC с СТ5000



Классифицировано EN1158: 1997 + A1: 2002

3 8 3/6 1 1 3

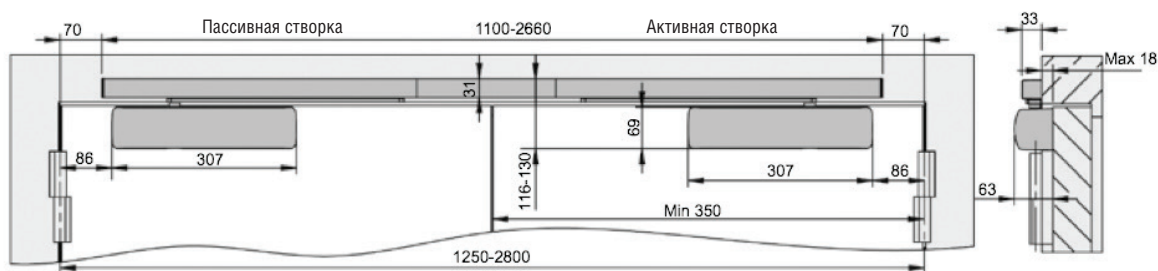
- » Максимальное открывание дверей на петлевой стороне
  - 150° для активной стороны
  - 170° для пассивной стороны
- » Универсальные и для наружной, и для внутренней стороны
- » Для монтажа на стороне, обратной петлевой используется аксессуар АСВ25 (Стр. 25)
- » Сторона «ОБРАТНАЯ ПЕТЛЕВОЙ» - двустворчатые двери от 1250 до 2800 мм шириной.
- » «ПЕТЛЕВАЯ СТОРОНА» - двустворчатые двери от 1400 до 2800 мм шириной.

| GD25SC |                             |
|--------|-----------------------------|
| Модель | Покрытие                    |
| GD25SC | BL - BR - NE - OR - PL - IM |

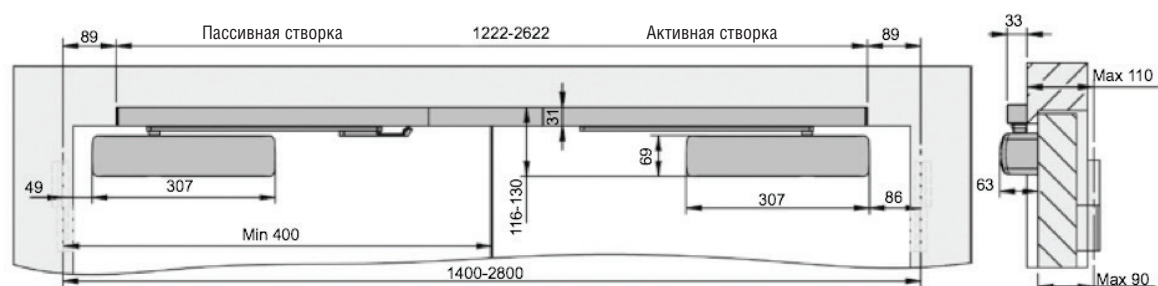
  

| ACB25  |                             |
|--------|-----------------------------|
| Модель | Покрытие                    |
| ACB25  | BL - BR - NE - OR - PL - IM |

Монтаж «ПЕТЛЕВАЯ СТОРОНА»



Монтаж со стороны «ОБРАТНОЙ ПЕТЛЕВОЙ» с использованием АСВ25



# Скользящие шины для СТ4500-СТ5000

EN1158

EN1154 сертифицировано для  
противопожарных дверей



## GD25EM1



Направляющая для СТ5000-СТ4500 со встроенной электромеханической функцией hold open.

- » Направляющие для СТ5000 и СТ4500 включают встроенный координатор последовательного закрывания
- » Первым всегда закрывается пассивное полотно. Во время закрытия пассивного полотна активное полотно удерживается специальным механизмом. После полного закрытия пассивного полотна начинает закрываться активное.

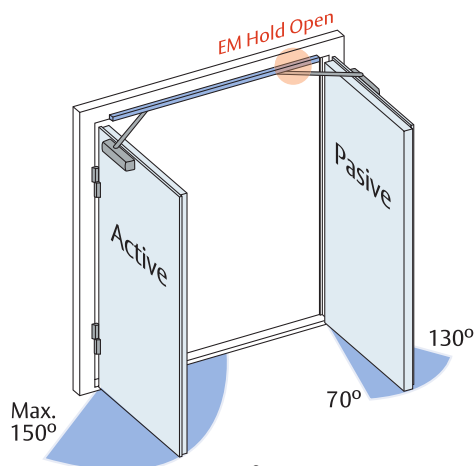
Классифицировано EN1158: 1997 + A1: 2002

3 8 3/6 1 1 3

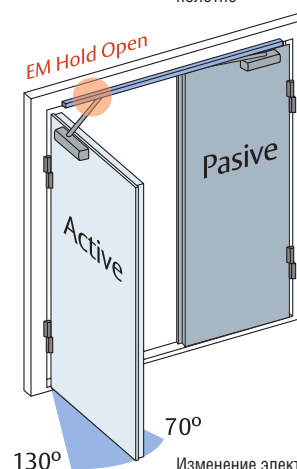
Классифицировано EN1155: 1997 + A1: 2002

3 8 3/6 1 1 3

- » Комплект электромеханической функции hold open предварительно установлен на направляющей пассивного полотна, что позволяет держать одновременно открытыми оба полотна
- » Если удержание в открытом положении активного полотна важнее, то функция hold open может быть легко перенесена на направляющую активной стороны.
- » Регулировка Hold open с 70° до 130°.
- » Усилие hold open измеряется с помощью встроенного потенциометра.
- » Интегрированный переключатель безопасности для исключения повреждений, если активное полотно закрывается вручную с применением силы.
- » «При «ручном» закрывании активной створки фиксация устройства Hold open отключается. Таким образом, обеспечивается корректное и безопасное закрывание обеих створок.
- » Источник питания - 24 В постоянного тока, 60 мА. Быстрое и легкое соединение, полярность универсальна.
- » Универсальные и для наружной, и для внутренней стороны
- » Аксессуар АСВ25 используется для монтажа со стороны «ОБРАТНОЙ ПЕТЛЕВОЙ» (Стр. 25)
- » Сторона «ОБРАТНАЯ ПЕТЛЕВОЙ» - двойные двери от 1250 до 2800 мм шириной.
- » «ПЕТЛЕВАЯ СТОРОНА» - двойные двери от 1400 до 2800 мм шириной.



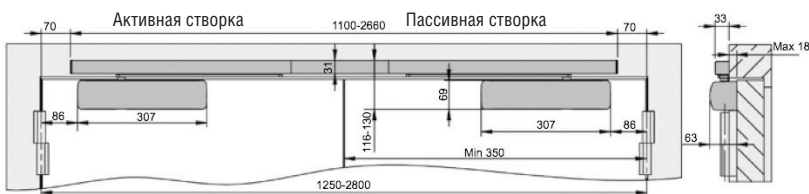
Заводская установка электромеханической функции Hold open на пассивное полотно



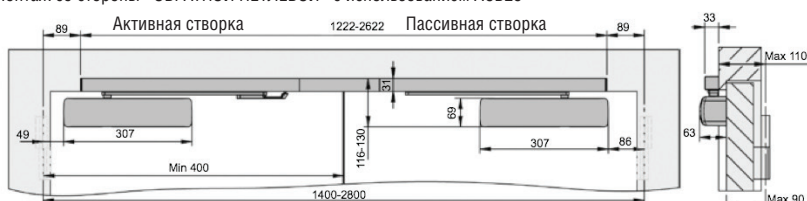
Изменение электромеханической функции Hold open на активное полотно

| GD25EM1 |                             |
|---------|-----------------------------|
| Модель  | Покрытие                    |
| GD15EM1 | BL - BR - NE - OR - PL - IM |

Монтаж «ПЕТЛЕВАЯ СТОРОНА»



Монтаж со стороны «ОБРАТНОЙ ПЕТЛЕВОЙ» с использованием АСВ25



# Скользящие шины для СТ4500-СТ5000

EN1158

EN1154 сертифицировано для  
противопожарных дверей



## GD25EM2



- » Направляющие для СТ5000 и СТ4500 включают встроенный координатор последовательного закрывания и 2 электромеханических hold open для двойных дверей.
- » Первым всегда закрывается пассивное полотно. Во время закрытия пассивного полотна активное полотно удерживается специальным механизмом. После полного закрытия пассивного полотна начинает закрываться активное.

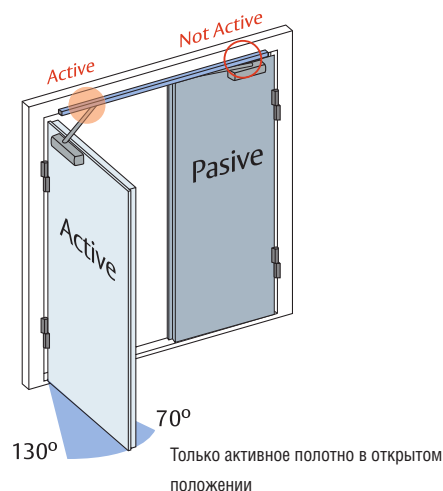
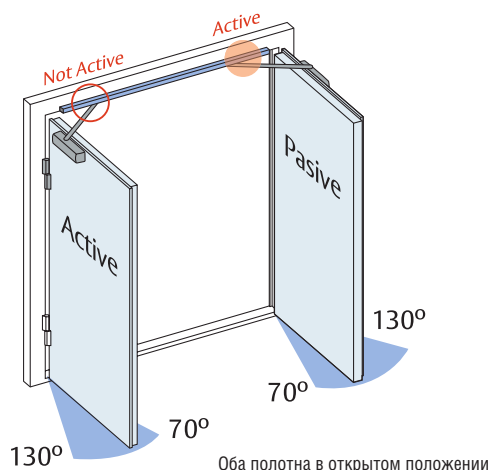
Классифицировано EN1158: 1997 + A1: 2002

3 8 3/6 1 1 3

Классифицировано EN1155: 1997 + A1: 2002

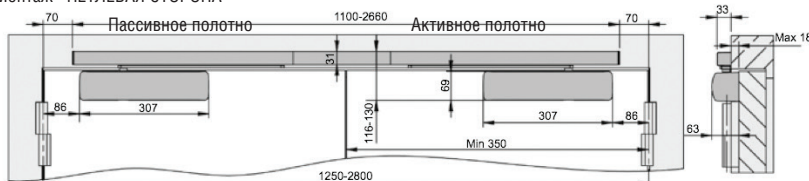
3 8 3/6 1 1 3

- » Два электромеханических устройства hold open находятся на пассивной и на активной направляющей
  - » GD25EM2 позволяет держать открытыми сразу два полотна или только активное.
  - » Регулировка Hold open с 70° до 130°.
  - » Усилие hold open измеряется с помощью встроенного потенциометра.
  - » Интегрированный переключатель безопасности для исключения повреждений, если активное полотно закрывается вручную с применением силы.
- Любые попытки закрыть вручную полотно будут немедленно обнаружены и сработает функция hold open. Тем самым будет обеспечено правильное и безопасное закрытие обеих полотен.
- » Источник питания - 24 В постоянного тока, 60 мА. Быстрое и легкое соединение, полярность универсальна.
  - » Универсальные и для наружной, и для внутренней стороны
  - » Аксессуар АСВ25 используется для монтажа со стороны «ОБРАТНОЙ ПЕТЛЕВОЙ» (Стр. 25)
  - » Сторона «ОБРАТНАЯ ПЕТЛЕВОЙ» - двойные двери от 1250 до 2800 мм шириной.
  - » «ПЕТЛЕВАЯ СТОРОНА» - двойные двери от 1400 до 2800 мм шириной.

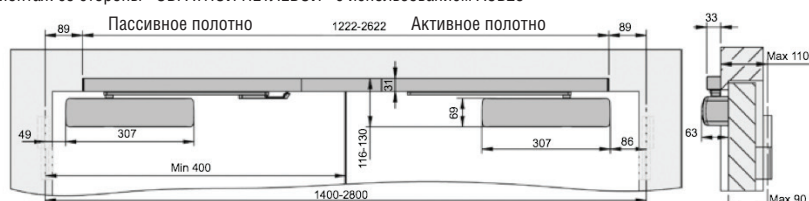


| GD25EM2    |                           |
|------------|---------------------------|
| Модель     | Покрытие                  |
| GD15EM2    | BL - BR - NE - OR - PL    |
| GD15EM2 IM | Матовая нержавеющая сталь |

Монтаж «ПЕТЛЕВАЯ СТОРОНА»



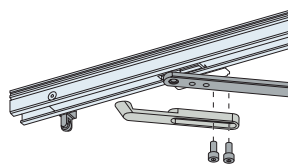
Монтаж со стороны «ОБРАТНОЙ ПЕТЛЕВОЙ» с использованием АСВ25



# Аксессуары для GD15-GD25

## ACB25

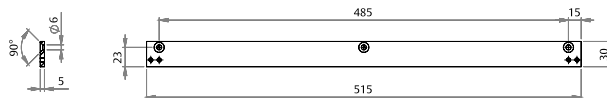
- » ACB25 - это аксессуар, который используется при монтаже направляющих для двойных дверей на стороне «ОБРАТНОЙ ПЕТЛЕВОЙ» и устанавливается на направляющую пассивного полотна.
- » Аксессуар может быть изготовлен в любой отделке в соответствии с направляющей.



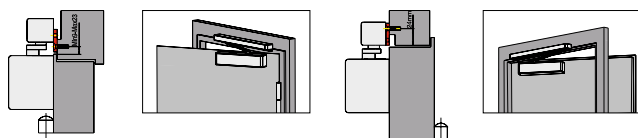
| Модель | Покрытие                    |
|--------|-----------------------------|
| ACB25  | BL - BR - NE - OR - PL - IM |

## APGD25

- » Плоская монтажная пластина для направляющих GD15EM и SC-GD25 EM1-EM2.
- » Пластина APGD25 облегчает монтаж, особенно при установке на узкий профиль.
- » APGD25 может быть изготовлена в любой отделке в соответствии с направляющей.

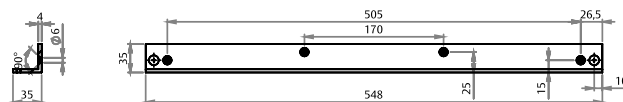


| Модель | Покрытие               |
|--------|------------------------|
| APGD25 | BL - BR - NE - OR - PL |

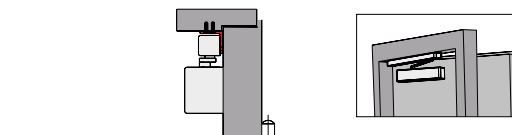


## ALGD25

- » Угловая монтажная пластина для направляющих GD15EM и SC-GD25 EM1-EM2.
- » Специально разработана для установки на стороне «ОБРАТНОЙ ПЕТЛЕВОЙ», что позволяет проводить монтаж направляющих на широких дверных коробках или под потолком.
- » ALGD25 может быть изготовлена в любой отделке в соответствии с направляющей.

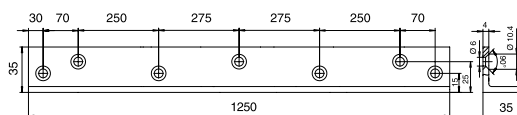


| Модель | Покрытие               |
|--------|------------------------|
| ALGD25 | BL - BR - NE - OR - PL |

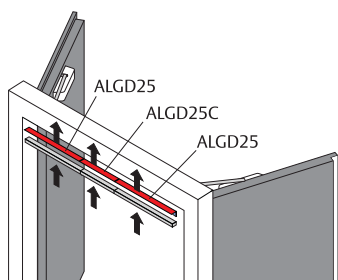
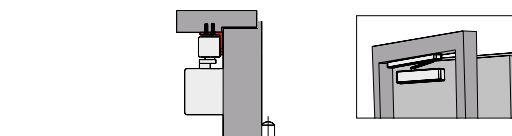


## ALGD25C

- » Угловая монтажная пластина с плоской наружной стороной, без отверстий.
- » ALGD25C может быть отрезана на необходимую длину для установки «ПЕТЛЕВАЯ СТОРОНА» ALGD25C может быть изготовлена в любой отделке в соответствии с направляющей.



| Модель  | Покрытие               |
|---------|------------------------|
| ALGD25C | BL - BR - NE - OR - PL |



# Скрытые доводчики

## TEB700

EN 1154 сертифицировано  
для противопожарных дверей



Скрытый доводчик TEB700 - идеальное решение для деревянных дверей.

» Классифицирован EN1154: 1996 + A1: 2002

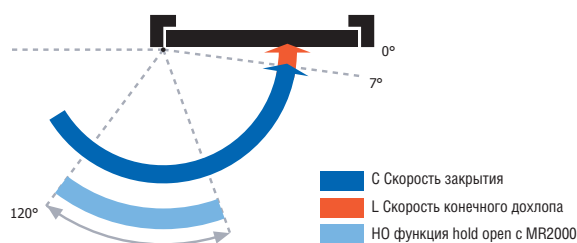
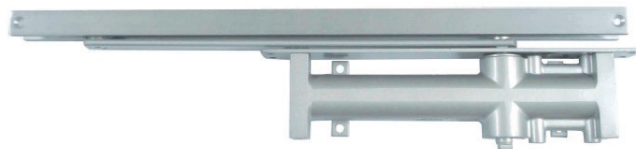
Классификация TEB702: 

|   |   |   |   |   |   |
|---|---|---|---|---|---|
| 3 | 8 | 2 | 0 | 1 | 4 |
|---|---|---|---|---|---|

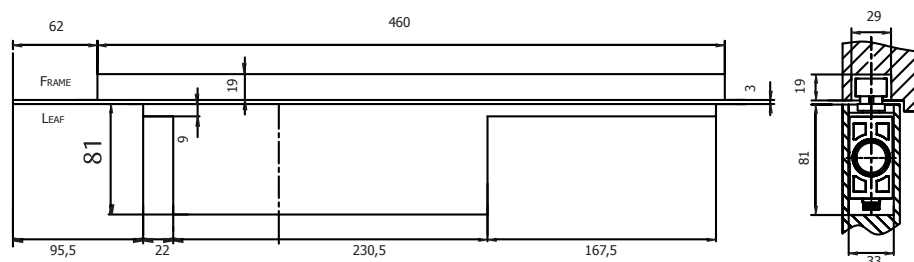
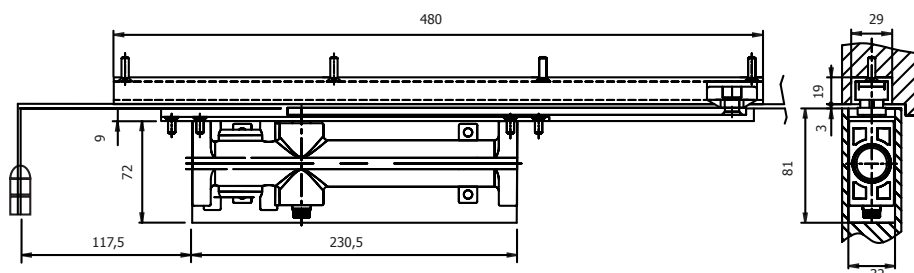
Классификация TEB703: 

|   |   |   |   |   |   |
|---|---|---|---|---|---|
| 3 | 8 | 3 | 1 | 1 | 4 |
|---|---|---|---|---|---|

- » Модель TEB702 подходит для дверей шириной до 85 см. (Не подходит для противопожарных дверей согласно EN1154).
- » Модель TEB703 идеально подходит для дверей шириной до 95 см и может быть использован на противопожарных дверях.
- » Одинаковые размеры тела доводчика и монтажных отверстий для обеих моделей.
- » Минимальная толщина деревянных дверей: 40 мм.
- » Тело доводчика и направляющая поставляются вместе в одной упаковке.
- » Доводчик может быть оснащен функцией hold open при заказе аксессуара MR2000 (макс. угол 120°).



| Модель   | Размер | Ширина двери, мм | Вес двери, кг | Регулировка | Отделка |
|----------|--------|------------------|---------------|-------------|---------|
| TEB702PL | 2      | 850              | 40            | C/L         | PL      |
| TEB703PL | 3      | 950              | 60            | C/L         | PL      |



# Скрытые доводчики

## TEX14

EN 1154 сертифицировано  
для противопожарных дверей



Главные качества доводчика TEX14- эстетичный внешний вид и высокая производительность.

- » Плавная регулировка размера EN1-EN4.
- Классифицировано EN1154: 1996 + A1: 2002

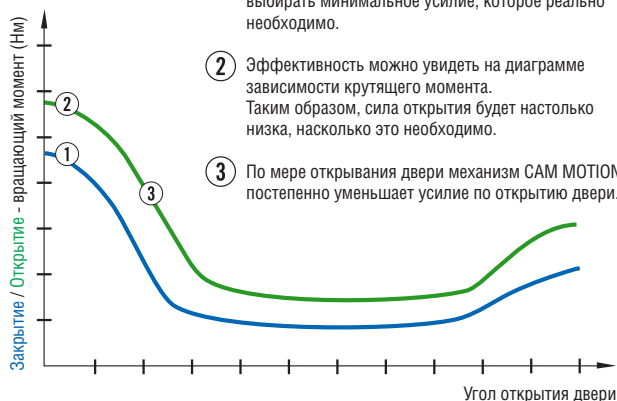
3 8 4/1 1 1 3

- » Подходит практически для любых алюминиевых дверей благодаря небольшому поперечному сечению: 32 \* 42 мм
- » Подходит для любых деревянных дверей толщиной от 40 мм.
- » Симметричный кулачковый механизм доводчика обеспечивает универсальность, позволяя быстро и легко установить доводчик на любую дверь.
- » Независимая регулировка клапанов скорости закрытия и конечного дохлопа.
- » Внутренний предохранительный клапан для сброса давления.
- » Используется с направляющими GDХЕМ, GD2ХSC и GD2ХЕМ, предлагающими широчайший выбор решений для одинарных и двойных дверей (Стр. 35-37).

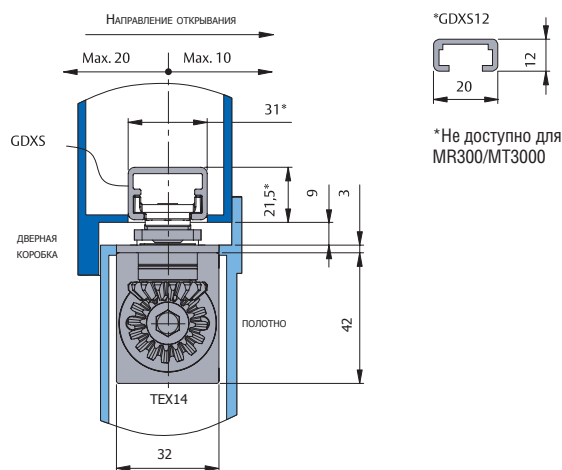
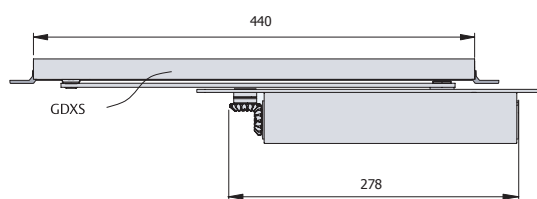
### Механизм CAM MOTION:

- » Механизм, разработанный специально для доводчиков со скользящей тягой, который позволяет достигать высшего уровня эффективности и комфорта. Технология работы TEX14 аналогична модели ST5000.
- » Высокая эффективность крутящего момента TEX14 обеспечивает легкое и комфортное открывание и в то же время надежную силу закрытия двери при любых обстоятельствах.
- » TEX14 рекомендован к использованию в домах для престарелых и инвалидов, учреждениях здравоохранения и детских садах.

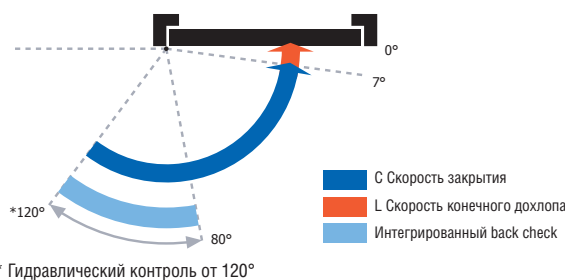
- 1 Плавная регулировка размера позволяет выбрать минимальное усилие, которое реально необходимо.
- 2 Эффективность можно увидеть на диаграмме зависимости крутящего момента. Таким образом, сила открытия будет настолько низка, насколько это необходимо.
- 3 По мере открывания двери механизм CAM MOTION постепенно уменьшает усилие по открытию двери.



TEX14 с GDXS



\*GDXS12  
20 12  
\* Не доступно для MR300/MT3000



\* Гидравлический контроль от 120°

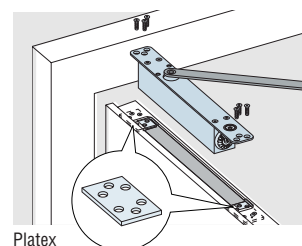
| Размер (EN1154) | Ширина двери, мм | Вес двери, кг | Регулировка |
|-----------------|------------------|---------------|-------------|
| 1 - 4           | 700 - 1100       | 20 - 80       | C/L         |

| Артикул модели | Описание           | Отделка |
|----------------|--------------------|---------|
| TEX14          | Скрытый доводчик   | PL      |
| GDXS           | Направляющая 31*21 | PL      |
| GDXS12         | Направляющая 20*12 | PL      |

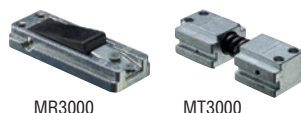
| Артикул модели | Описание                              |
|----------------|---------------------------------------|
| PLATEX         | Установочный комплект для TEX14       |
| MR3000         | Hold open для GDXS                    |
| MT3000         | Ограничитель угла открывания для GDXS |

### Установочный комплект Platex

Комплект из двух пластин для монтажа на металлические двери. Он позволяет установить доводчик на одном уровне с поверхностью двери.



Platex



MR3000

MT3000

# Скрытые доводчики

## TEX26

EN 1154 сертифицировано  
для противопожарных дверей



» Плавная регулировка размера EN2-EN6.

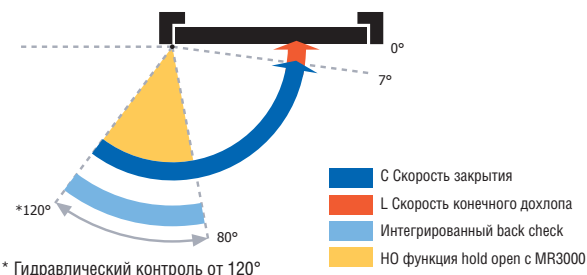
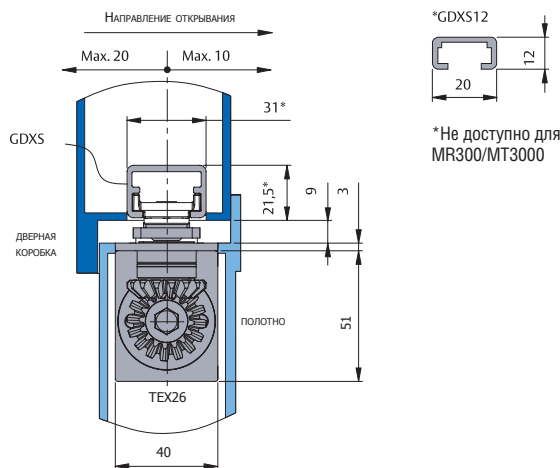
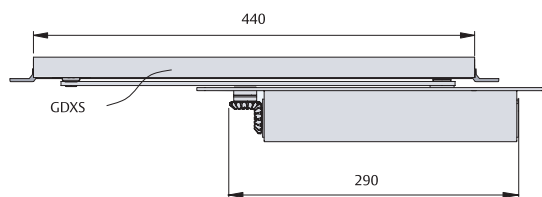
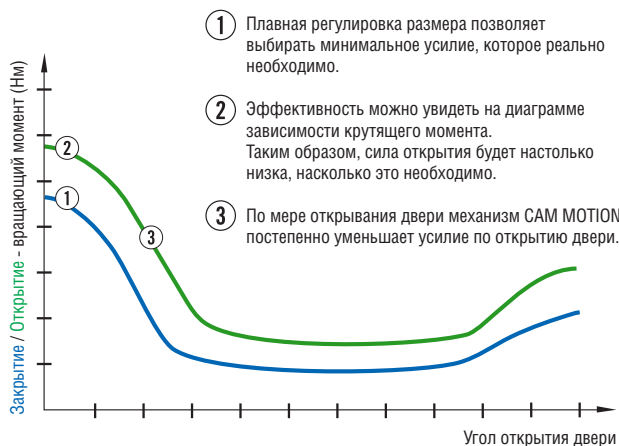
Классификация EN1154: 1996 + A1: 2002

3 8 2/6 1 1 3

- » Подходит практически для любых алюминиевых дверей благодаря небольшому поперечному сечению: 40\*51 мм.
- » Подходит для любых деревянных дверей толщиной от 50 мм.
- » Симметричный кулачковый механизм доводчика обеспечивает универсальность, позволяя быстро и легко установить доводчик на любую дверь.
- » Независимая регулировка клапанов скорости закрытия и конечного дохлопа.
- » Интегрированная функция Back check.
- » Внутренний предохранительный клапан для сброса давления.
- » Используется с направляющими GDDEM, GD2XSC и GD2XEM, предлагающими широчайший выбор решений для одинарных и двойных дверей (Стр. 35-37).

### Механизм CAM MOTION:

- » Механизм, разработанный специально для доводчиков со скользящей тягой, который позволяет достигать высшего уровня эффективности и комфорта. Технология работы TEX26 аналогична модели TEX14.
- » Высокая эффективность крутящего момента TEX26 обеспечивает легкое и комфортное открывание и в то же время надежную силу закрытия двери при любых обстоятельствах.
- » TEX26 рекомендован к использованию в домах для престарелых и инвалидов, учреждениях здравоохранения и детских садах.



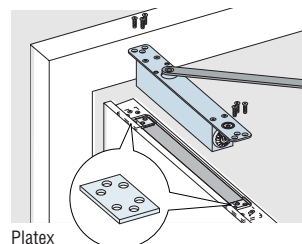
| Размер (EN1154) | Ширина двери, мм | Вес двери, кг | Регулировка |
|-----------------|------------------|---------------|-------------|
| 2 - 6           | 700 - 1250       | 20 - 100      | C/L         |

| Артикул модели | Описание           | Отделка |
|----------------|--------------------|---------|
| TEX26          | Скрытый доводчик   | PL      |
| GDXS           | Направляющая 31*21 | PL      |
| GDXS12         | Направляющая 20*12 | PL      |

| Артикул модели | Описание                              |
|----------------|---------------------------------------|
| PLATEX         | Установочный комплект для TEX26       |
| MR3000         | Hold open для GDXS                    |
| MT3000         | Ограничитель угла открывания для GDXS |

### Установочный комплект Platex

Комплект из двух пластин для монтажа на металлические двери. Он позволяет установить доводчик на одном уровне с поверхностью двери.





# Скользящие шины для скрытых доводчиков

## GDХЕМ

Скользящая направляющая с электромеханической функцией Hold open для скрытых доводчиков TEX14 - TEX26. Предназначена для скрытого монтажа в дверной коробке.

Классификация EN1155: 1997 + A1: 2002

3 8 3/6 1 1 3

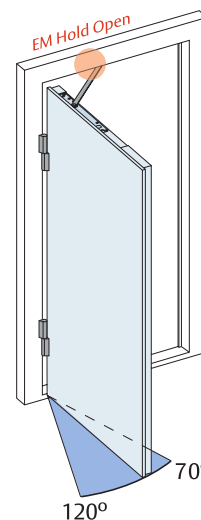
- » GDХЕМ позволяет удерживать дверь в открытом положении в позиции от 70° до 120°.
- » GDХЕМ позволяет двери закрыться в случае срабатывания пожарной сигнализации.
- » Быстрая и легкая настройка функции Hold open, усилие функции hold open регулируется с помощью потенциометра.
- » Источник питания -24 В постоянного тока, 60 мА. Быстрое и легкое соединение, полярность универсальна.
- » Не универсальные. Заказываются для правых и левых дверей.

| Модель | Отделка |
|--------|---------|
| GDХЕМ  | PL      |

EN 1155 сертифицировано  
для противопожарных дверей



TEX26 с GDХS



## GD2XSC

Скользящая направляющая со встроенным координатором последовательного закрывания для двустворчатых дверей. Используется с доводчиками TEX14 - TEX26.

Предназначена для скрытого монтажа в дверной коробке.

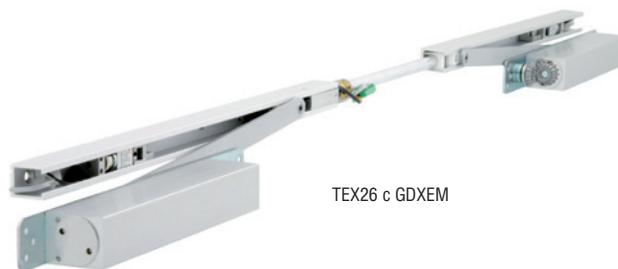
Классификация EN1155: 1997 + A1: 2002

3 5 3/6 1 1 0

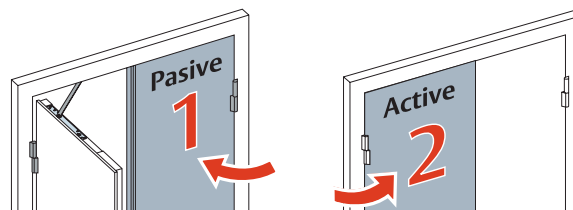
- » Первым всегда закрывается пассивное полотно. Во время закрытия пассивного полотна активное полотно удерживается специальным механизмом. После полного закрытия пассивного полотна начинается закрываться активное.
- » Универсальные для левых и правых дверей.
- » Для двустворчатых дверей от 1350 до 2800 мм.

| Модель | Отделка |
|--------|---------|
| GD2XSC | PL      |

EN 1158 сертифицировано  
для противопожарных дверей



TEX26 с GDХЕМ



# Скользящие шины для скрытых доводчиков

## GD2XEM1

Скользящая направляющая со встроенным координатором последовательного закрывания и электромеханической функцией Hold open для двойных дверей. Используется со скрытыми доводчиками TEX14 - TEX26.

Предназначена для скрытого монтажа в дверной коробке.

Классификация EN1158: 1997 + A1: 2002

3 5 3/6 1 1 0

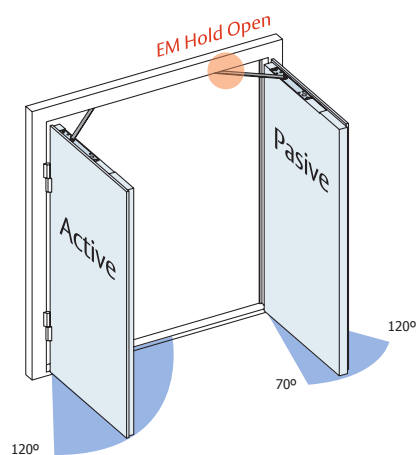
Классификация EN1155: 1997 + A1: 2002

3 5 3/6 1 1 0

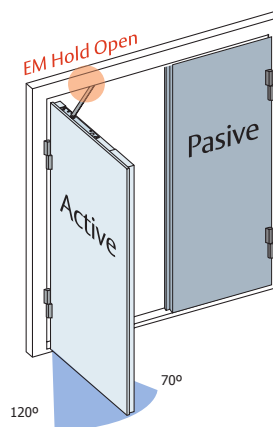
- » Первым всегда закрывается пассивное полотно. Во время закрытия пассивного полотна активное полотно удерживается специальным механизмом. После полного закрытия пассивного полотна начинает закрываться активное.
  - » Комплект электромеханической функции hold open предварительно установлен направляющей пассивного полотна, что позволяет держать одновременно открытыми оба полотна.
  - » Если удержание в открытом положении активного полотна важнее, то функция hold open может быть легко перенесена на направляющую активной стороны.
  - » Регулировка Hold open с 70° до 120°.
  - » Усилие функции Hold open измеряется с помощью потенциометра.
  - » Интегрированный переключатель безопасности для исключения повреждений, если активное полотно закрывается вручную с применением силы.
- Любые попытки закрыть вручную полотно будут немедленно обнаружены и сработает функция hold open. Тем самым будет обеспечено правильное и безопасное закрытие обоих полотен.
- » Источник питания -24 В постоянного тока, 60 мА. Быстрое и легкое соединение, полярность универсальна.
  - » Универсальные: для левых и правых дверей.
  - » Для двойных дверей от 1350 до 2800 мм.

| Модель  | Отделка |
|---------|---------|
| GD2XEM1 | PL      |

EN1158  
EN1155 сертифицировано для  
противопожарных дверей



Заводская установка электромеханической функции Hold open на пассивное полотно



Изменение электромеханической функции Hold open на активное полотно

# Скользящие шины для скрытых доводчиков

## GD2XEM2

Скользящая направляющая со встроенным координатором последовательного закрывания и электромеханической функцией Hold open для двойных дверей. Используется со скрытыми доводчиками TEX14 - TEX26.

Предназначена для скрытого монтажа в дверной коробке.

Классификация EN1158: 1997 + A1: 2002

3 5 3/6 1 1 0

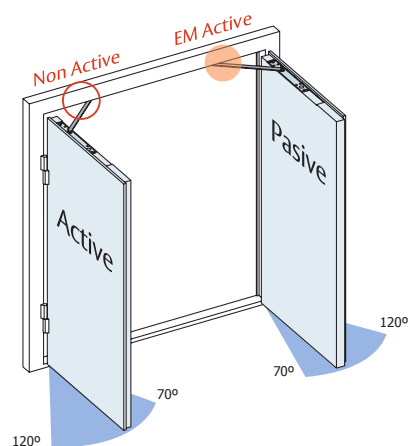
Классификация EN1155: 1997 + A1: 2002

3 5 3/6 1 1 0

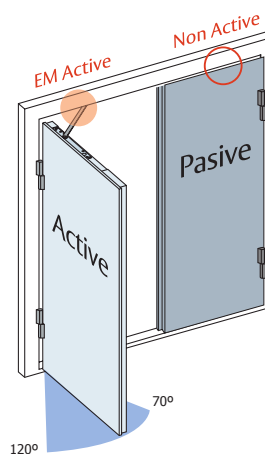
- » Первым всегда закрывается пассивное полотно. Во время закрытия пассивного полотна активное полотно удерживается специальным механизмом. После полного закрытия пассивного полотна начинает закрываться активное.
- » Два электромеханических устройства hold open находятся на пассивной и на активной направляющей.
- » GD2XEM2 позволяет держать открытыми сразу два полотна или только активное.
- » Интегрированный переключатель безопасности для исключения повреждений, если активное полотно закрывается вручную с применением силы. Любые попытки закрыть вручную полотно будут немедленно обнаружены и сработает функция hold open. Тем самым будет обеспечено правильное и безопасное закрытие обеих полотен.
- » Регулировка Hold open с 70° до 120°.
- » Усилие hold open измеряется с помощью встроенного потенциометра.
- » Источник питания -24 В постоянного тока, 60 мА. Быстрое и легкое соединение, полярность универсальна.
- » Универсальные: для левых и правых дверей.
- » Для двойных дверей от 1350 до 2800 мм.

| Модель  | Отделка |
|---------|---------|
| GD2XEM2 | PL      |

EN1158  
EN1155 сертифицировано для  
противопожарных дверей



Оба полотна в открытом положении



Только активное полотно в открытом положении

# Напольные доводчики

## CTSU100

CTSU100 является максимально универсальным доводчиком для дверей шириной до 110 см и весом до 100 кг.

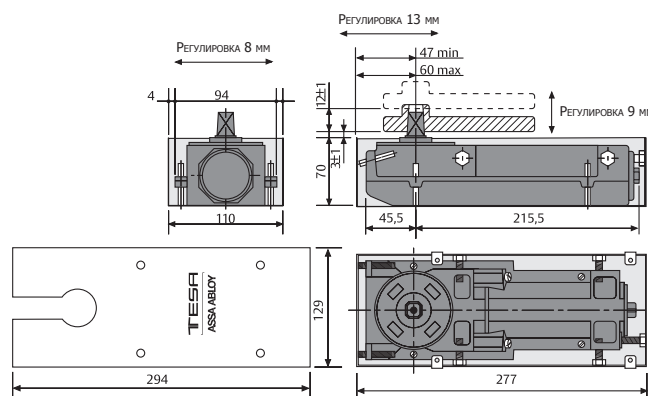
- » Универсальный напольный доводчик для однопольных и двухпольных дверей.
- » Постоянная возможность регулировки размера от EN2 до EN4.
- » Два отдельных клапана для регулировки скорости закрывания и конечного дохлопа.
- » Внутренняя функция Hold open. Функция Hold Open возможна в 2 вариантах: фиксированное положение 90° (модель R0) или 105° (модель R5). Обе модели имеют также возможность удержания дверей в открытом положении в диапазоне от 150° до 180°.
- » Модель без функции Hold Open (SR) имеет ограничитель угла открывания в положении 150°.
- » Взаимозаменяемый шпindel. CTSU100 может быть установлен с любым типом шпинделя, который заказывается отдельно (от PIC150 до PIC220).
- » Скорость закрывания регулируется, начиная с угла 150°.
- » Покрытия: нержавеющая сталь (IM), полированная латунь (LP)



CTSU100, полированная латунь LP

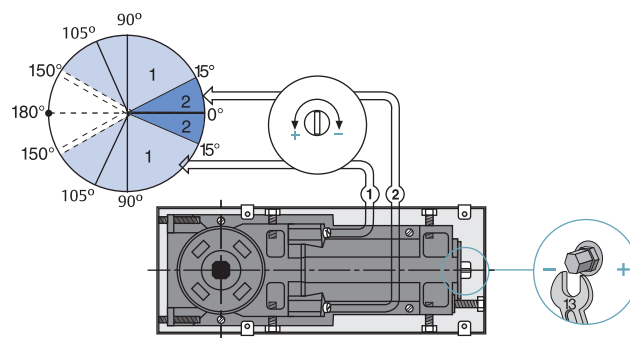
| Размер (EN1154) | Ширина двери, мм | Вес двери, кг |
|-----------------|------------------|---------------|
| 2               | 850              | 100           |
| 3               | 950              | 100           |
| 4               | 1100             | 100           |

| Размер (EN 1154) | Модель    | Hold open | Отделка |
|------------------|-----------|-----------|---------|
| 2 - 4            | CTSU100SR | –         | IM - LP |
| 2 - 4            | CTSU100R0 | 90°       | IM - LP |
| 2 - 4            | CTSU100R5 | 105°      | IM - LP |



Положение Hold Open:

- Модель CTSU100 R0: 90°
- Модель CTSU100 R5: 105°
- Модель CTSU100 SR: без функции Hold Open



# Напольные доводчики

## CTSU200

EN1154 сертифицировано  
для противопожарных дверей



CTSU200 адаптирован к любой конфигурации пола, так как установочная глубина составляет всего 47 мм.

Классификация EN1154: 1996 + A1: 2002

CTSU203SR: 3 8 2 0 1 4

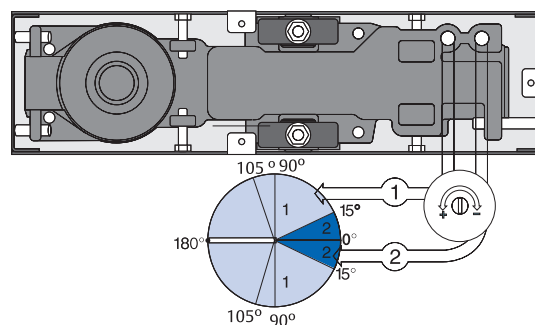
CTSU203SR: 3 8 3 1 1 4

CTSU204SR: 3 8 4 1 1 4

- » Универсальный напольный доводчик для однопольных и двухпольных дверей.
- » Фиксированные размеры: EN2, EN3 и EN4.
- » Два отдельных клапана для регулировки скорости закрывания и конечного дохлопа.
- » Внутренняя функция Hold open. Функция Hold Open возможна в 2 вариантах: фиксированное положение 90° (модель R0) или 105° (модель R5).
- » Взаимозаменяемый шпindel. CTSU200 может быть установлен с любым типом шпинделя, который заказывается отдельно (от PIC150 до PIC220).
- » Скорость закрывания регулируется, начиная с угла открытия 175°.
- » Покрытия: нержавеющая сталь (IM), полированная латунь (LP).

| Модель  | Размер | Ширина двери, мм | Вес двери, кг |
|---------|--------|------------------|---------------|
| CTSU202 | 2      | 850              | 100           |
| CTSU203 | 3      | 950              | 100           |
| CTSU204 | 4      | 1100             | 100           |

| Размер (EN 1154) | Модель    | Hold open | Противопожарные двери | Отделка |
|------------------|-----------|-----------|-----------------------|---------|
| 2                | CTSU202SR | -         | -                     | IM - LP |
| 3                | CTSU203SR | -         | 3                     | IM - LP |
| 4                | CTSU204SR | -         | 3                     | IM - LP |
| 2                | CTSU202R0 | 90°       | -                     | IM - LP |
| 3                | CTSU203R0 | 90°       | -                     | IM - LP |
| 4                | CTSU204R0 | 90°       | -                     | IM - LP |
| 2                | CTSU202R5 | 105°      | -                     | IM - LP |
| 3                | CTSU203R5 | 105°      | -                     | IM - LP |
| 4                | CTSU204R5 | 105°      | -                     | IM - LP |

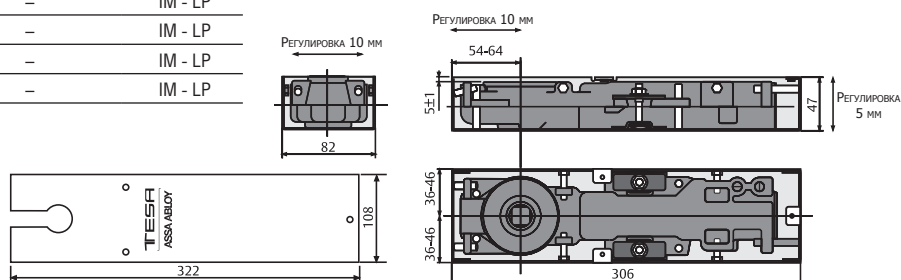


Положение Hold Open:

- Модель CTSU200 R0: 90°

- Модель CTSU200 R5: 105°

- Модель CTSU200 SR: без функции Hold Open



# Напольные доводчики

## CTSU300

EN1158

EN1155 сертифицировано для  
противопожарных дверей



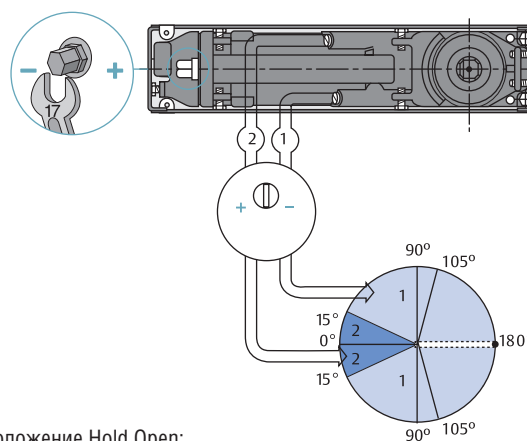
CTSU300 - это наиболее мощный напольный доводчик, который можно ставить на двери весом до 300 кг. Он обеспечивает мягкое закрытие двери и имеет выдающиеся антивандальные характеристики.

Классификация EN1154: 1996+A1: 2002

3 8 3/6 1 1 4

CTSU300SR:

- » Универсальный напольный доводчик для однопольных и двухпольных дверей.
- » Регулируемый размер: от EN3 до EN6.
- » Два отдельных клапана для регулировки скорости закрывания и конечного дохлопа.
- » Встроенная функция «back check».
- » Внутренняя функция Hold open. Функция Hold Open возможна в 2 вариантах: фиксированное положение 90° (модель R0) или 105° (модель R5).
- » Взаимозаменяемый шпindel. CTSU300 может быть установлен с любым типом шпинделя, который заказывается отдельно (от PIC150 до PIC220).
- » Скорость закрывания регулируется, начиная с угла открытия 175°.
- » Покрытия: нержавеющая сталь (IM), полированная латунь (LP)

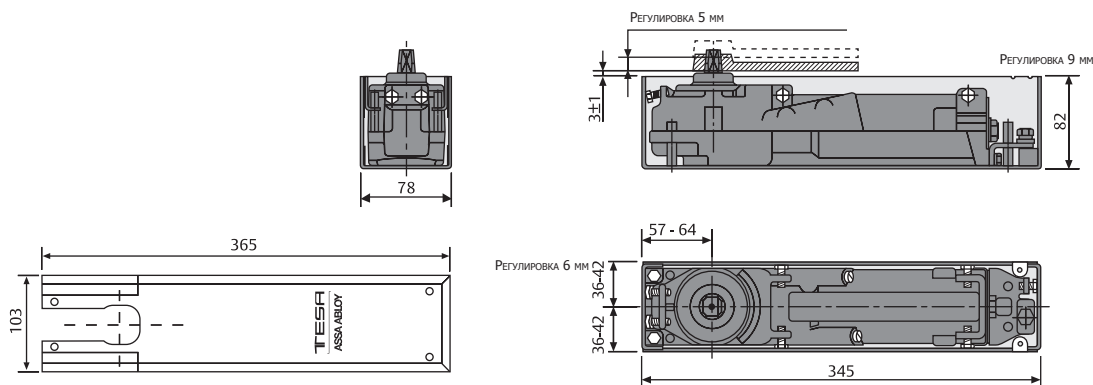


Положение Hold Open:

- Модель CTSU300 R0: 90°
- Модель CTSU300 R5: 105°
- Модель CTSU300 SR: без функции Hold Open

| Размер (EN1154) | Ширина двери, мм | Вес двери, кг |
|-----------------|------------------|---------------|
| 3               | 950              | 300           |
| 4               | 1100             | 300           |
| 5               | 1250             | 300           |
| 6               | 1400             | 300           |

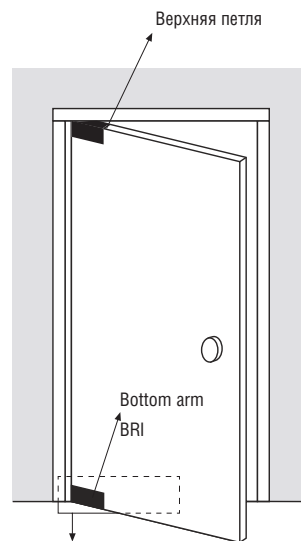
| Размер (EN 1154) | Модель    | Hold open | Противопожарные двери | Отделка |
|------------------|-----------|-----------|-----------------------|---------|
| 3 - 6            | CTSU300SR | -         | 3                     | IM - LP |
| 3 - 6            | CTSU300R0 | 90°       | -                     | IM - LP |
| 3 - 6            | CTSU300R5 | 105°      | -                     | IM - LP |



# Шпиндели для напольных доводчиков

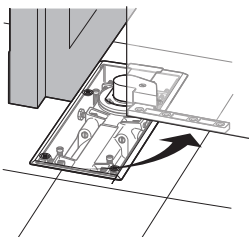
При установке дверей с напольным доводчиком CTSU также необходимо:

- » Шпindel: PIC150 - стандартный шпindel.
- » Нижний рычаг: шпindel PIC150 является стандартным для всех нижних рычагов. Если необходим шпindel другого стандарта, это необходимо указать в заказе.
- » Верхняя петля: Набор для дверного полотна и дверной коробки для обеспечения вращения верхнего стержня. Всегда универсальны.

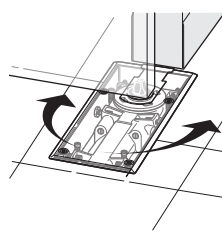
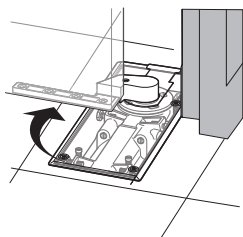


Доводчик CTSU со стандартным шпинделем PIC150.

## Типы нижних рычагов



Смещенные рычаги: для дверей, открывающихся в одну сторону.

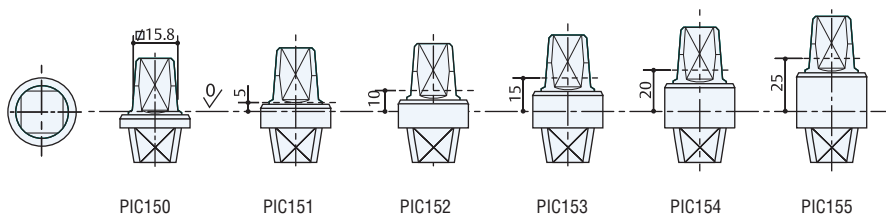


Для маятниковых дверей.

## Шпиндели для напольных доводчиков CTSU

PIC150: Стандартный шпindel для всех CTSU.

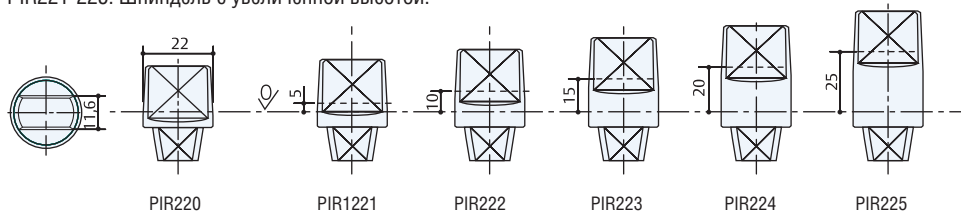
PIC151-155: Шпindel с увеличенной высотой.



PIC150

PIR220: Шпindel немецкого типа прямоугольной формы для всех моделей CTSU

PIR221-225: Шпindel с увеличенной высотой.



PIR220

PIR221

PIR222

PIR223

PIR224

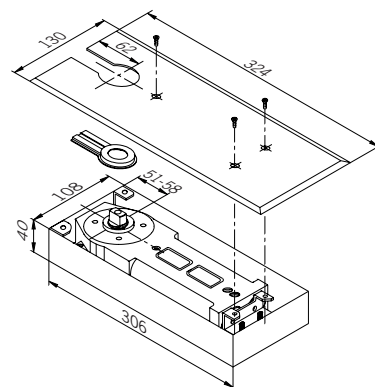
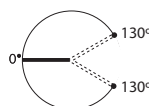
PIR225

# Напольные доводчики

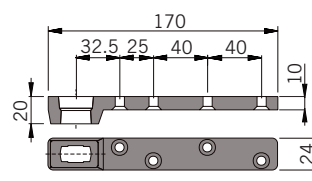
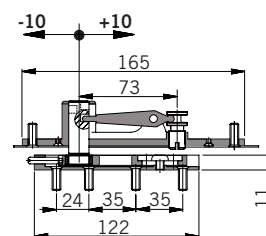
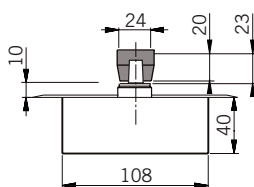
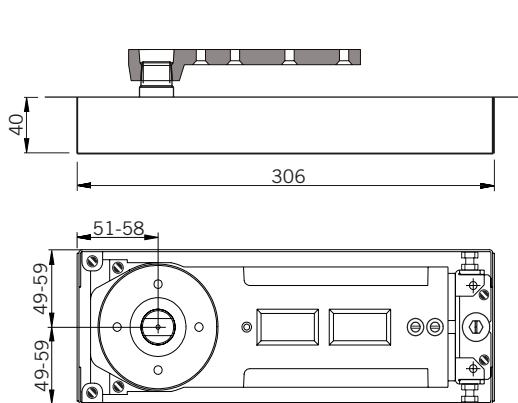
## CTSU71. Полный комплект для маятниковых дверей.

CTSU71 – напольный доводчик, который поставляется в комплекте со всеми необходимыми аксессуарами для деревянных и металлических маятниковых дверей.

- » Модели для 3-х размеров:  
 CTSU712: EN2 Ширина двери: 85 мм.  
 CTSU713: EN3 Ширина двери: 95 см.  
 CTSU714: EN4 Ширина двери: 110 см.
- » Независимые клапаны регулировки скорости закрывания и конечного дохлопа.
- » Универсальный: для левых и правых дверей.
- » Фиксированный шпindel для легкой установки.
- » Нижний рычаг выполнен из твердой стали и оцинкован для устойчивости к коррозии.
- » Нижний рычаг имеет скрытое отверстие для быстрой и легкой установки.
- » Верхняя петля в комплекте и включает игольчатый подшипник для исключительной долговечности.
- » Верхняя петля поставляется с поворотным регулировочным стержнем для удобного навешивания двери.
- » Горизонтальное положение верхней петли можно регулировать (+/- 10 мм) от края двери для облегчения установки и выравнивания двери.
- » Модели могут быть выбраны без Hold open (-SR-) или с функцией Hold open при 90° (-R0-).
- » Крышка из нержавеющей стали включена в стоимость. (Отделка IM)
- » Максимальный угол открывания двери: 150°.



| Размер | Модель      | Hold open | Отделка |
|--------|-------------|-----------|---------|
| 2      | CTSU712SRIM | -         | IM      |
| 2      | CTSU712R0IM | 90°       | IM      |
| 3      | CTSU713SRIM | -         | IM      |
| 3      | CTSU713R0IM | 90°       | IM      |
| 4      | CTSU714SRIM | -         | IM      |
| 4      | CTSU714R0IM | 90°       | IM      |





# Координатор для двойных дверей

## SELTELCIER

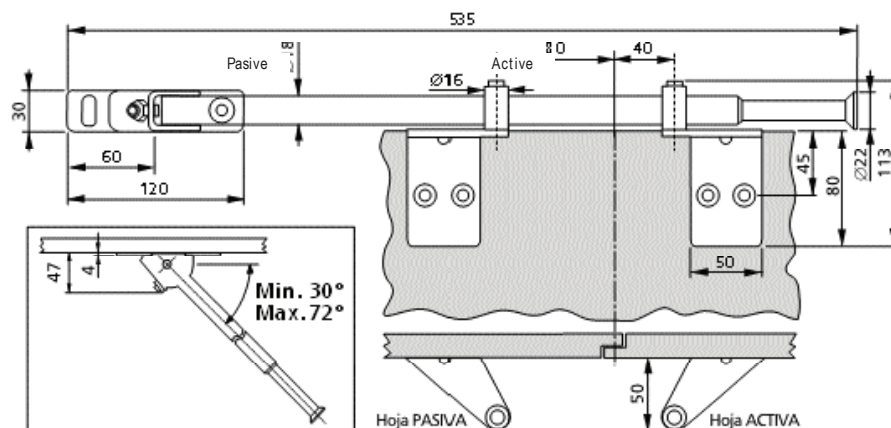
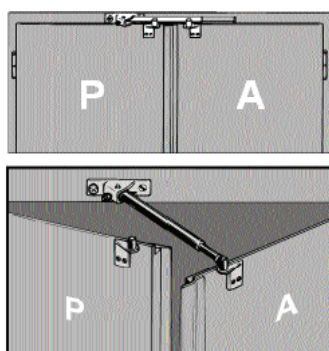
EN 1158 сертифицировано  
для противопожарных дверей



Механические координаторы закрывания TESA SELTELCIER подходят для дверей правого и левого закрывания, они универсальны.

- » Координатор крепится к дверной раме.
- » Координаторы сертифицированы по стандарту EN 1158 и подходят для противопожарных дверей.
- » Цвет координатора TESA SELTELCIER: оцинкованная поверхность. Дополнительно заказываются доводчики и скользящие тяги.
- » Для активной створки шириной до 1600 мм.

| Модель     | Ширина активного полотна |
|------------|--------------------------|
| SELTELCIER | до 1600 мм               |



# Для заметок

Blank lined area for notes with horizontal dashed lines.





**ASSA ABLOY**

Talleres de Escoriaza, S.A.U.  
Barrio Ventas, 35 • E-20305 Irun • SPAIN  
Tel.: +34 943 669 100 • Fax: +34 943 622 189  
[www.tesa.es](http://www.tesa.es)  
[www.tesa.ru](http://www.tesa.ru)

ASSA ABLOY - мировой лидер в области решений для открытия дверей,  
удовлетворяет потребности конечных пользователей в обеспечении безопасности и удобства.